

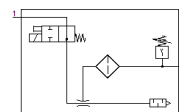
venturi

OVEM-07-H-BN-QO-ON-N-2P

N° de pièce: 539987

FESTO

Alimentation/raccordement du vide avec raccords à vis QS pouce, raccord d'échappement avec silencieux ouvert.



Fiche technique

Caractéristique	Valeur
Diamètre nominal de la buse de Laval	0,7 mm
Dimension modulaire	20 mm
Type de construction silencieux	ouvert
Position de montage	indifférent
Caractéristique de l'éjecteur	Niveau de vide élevé Standard
Finesse du filtre	40 µm
Commande manuelle auxiliaire	Monostable en supplément avec touches de fonction
Fonction intégrée	Distributeur de mise en circuit, électrique Filtre Silencieux ouvert vacuostat
Conception	modulaire
Résistance aux courts-circuits	oui
Grandeur mesurée	Pression relative
Principe de mesure	piézorésistif
Fonction d'élément de commutation	Normalement fermé Normalement ouvert
Fonction de commutation	Comparateur à fenêtre Comparateur de seuil
Fonction de distributeur	ouvert
Protection contre les inversions de polarité	pour toutes les connexions électriques
Entrée de commutation selon la norme	IEC 61131-2
Type d'affichage	4 caractères alphanumériques LCD rétroéclairé
Plage d'affichage	-29,5 ... 0 inchHg
Unité(s) représentable(s)	inchHg
Plage de réglage seuils	-0,999 ... 0 bar
Plage de réglage hystérésis [bar]	-0,9 ... 0 bar
Possibilités de réglage	via écran et touches
Affichage de la position de commutation	LCD
Témoin d'état de commutation	optique
Pression de service	2 ... 8 bar
Pression de service pour vide max.	4,1 bar
Vide max.	93 %
Pression de service nominale	6 bar
Débit d'aspiration max. contre l'atmosphère	16 l/min
Temps de mise sous pression à une pression de service nominale	1,9 s
Plage de tension de service CC	20,4 ... 27,6 V
Facteur de marche	100%
Circuit de protection inductif	adapté aux bobines MZ, MY, ME
Tension d'isolement	50 V

Caractéristique	Valeur
Courant à vide	< 70 mA
Courant de sortie max.	100 mA
Courant résiduel	0,1 mA
Sortie TOR	2xPNP
Chute de tension	<= 1,5 V
Caractéristiques de bobine	24 V CC : phase courant faible 0,3 W, phase courant élevé 2,55 W
Résistance aux tensions transitoires	0,8 kV
Résistance aux surcharges	disponible
Degré d'encrassement	3
Fluide de service	Air comprimé selon ISO8573-1:2010 [7:4:4]
Note sur le fluide de commande et de pilotage	Fonctionnement avec lubrification impossible
Marque CE (voir déclaration de conformité)	selon la directive européenne CEM
Classe de résistance à la corrosion KBK	2
Température du fluide	0 ... 50 °C
Humidité relative de l'air	5 - 85 %
Niveau sonore à pression de service nominale	58 dB(A)
Degré de protection	IP65
Classe de protection	III
Température ambiante	0 ... 50 °C
Agrément	RCM Mark c UL us - Listed (OL)
Couple de serrage max.	0,8 Nm avec taraudage 2,5 Nm avec alésage traversant
Poids du produit	322 g
Plage de mesure de pression	-1 ... 0 bar
Précision pleine échelle	3 %FS
Répétitivité de la valeur de commutation FS	0,6 %
Logique de commutation des entrées	PNP (à commutation positive)
Connexion électrique	Connecteur mâle M12x1 à 5 pôles
Mode de fixation	à trou débouchant taraudé avec accessoires
Raccord pneumatique 1	QS-5/16
Raccord pneumatique 3	Silencieux intégré
Raccord de vide	QS-5/16
Note sur la matière	Contenant de substances de silicone Conforme RoHS
Information matière joints	NBR
Information matériaux buse réceptrice	POM
Information matière filtre	Tissu PA Acier fritté
Information relative aux matériaux : corps de filtre	renforcé PA
Information matière corps	Aluminium moulé sous pression renforcé PA
Information matériaux silencieux	Alliage d'aluminium Mousse PU
Information matériau vis	Acier
Information matière voyant	PA
Information matériaux boîtier de connecteur mâle	Laiton nickelé
Information relative aux matériaux : contacts à fiche	Laiton doré
Information matériaux, fiches	Acier
Information matériaux buse émettrice	Alliage d'aluminium
Bloc de touches d'information sur le matériau	TPE-U
Information matière raccord fileté	Laiton nickelé