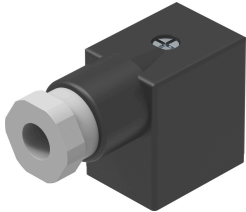


Connecteur femelle MSSD-F-M16

Code article: 539710

FESTO



Fiche technique

Caractéristiques	Valeur
Fréquence de raccordement	50
Sortie de câble	coudé
Note concernant le départ de câble	Orientable sur 180°
Poids du produit	35 g
Raccord électrique 1, conception	carrée
Raccord électrique 1, type de raccord	Connecteur femelle
Raccord électrique 1, connectique	Plan de pose de type B conforme aux standards industriels 11 mm
Raccord électrique 1, nombre de pôles/fils	3
Raccord électrique 1, type de fixation	sur électrodistributeur avec vis centrale M3
Raccord électrique 2, technologie de raccordement	Borne à vis
Plage de tension de service CC	0 V...250 V
Plage de tension de service CA	0 V...250 V
Intensité maximale admissible à 40 °C	6 A
Résistance à la tension de choc	2 kV
Raccordement du câble de protection	Disponible
Presse-étoupe	M16 x 1,5
Diamètre de câble	6 mm...8 mm
Section nominale du fil	0.75 mm ²
Degré de protection	IP65
Note sur le degré de protection	à l'état monté
Température ambiante	-20 °C...115 °C
Conformité PWIS	VDMA24364-B2-L
Note sur le matériau	Conforme à RoHS
Degré d'encrassement	3
Classe de protection anticorrosion CRC	1 - faibles effets de corrosion
Matériau du boîtier	Renforcé de polyamide
Couleur du boîtier	noir
Matériau joints d'étanchéité	HNBR