

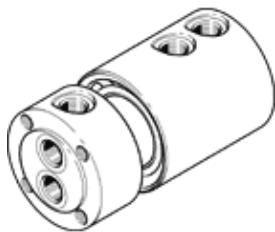
raccord tournant

GF-1/2-2

N° de pièce: 539289

FESTO

Passage tournant multiple, 2 entrées et sorties séparées.



Fiche technique

Caractéristique	Valeur
Diamètre nominal	15 mm
Position de montage	indifférent
Pression de service sur la plage de température totale	-0,095 ... 1 MPa
Pression de service plage de température complète	-0,95 ... 10 bar
Pression de service sur la plage de température totale	-13,775 ... 145 psi
Débit nominal standard 1.1-2.1	4.440 l/min
Débit nominal standard 1.2-2.2	7.380 l/min
Vitesse de rotation max.	300 1/min
Fluide de service	Air comprimé selon ISO8573-1:2010 [7:-:-] Eau (liquide, sans glace)
Note sur le fluide de commande et de pilotage	Utiliser un filtre de 5 µm en cas d'utilisation avec de l'eau Fonctionnement avec lubrification possible
Classe de résistance à la corrosion KBK	1 - Faibles effets de corrosion
Conformité PWIS	VDMA24364-B1/B2-L
Température ambiante	-10 ... 80 °C
Raccord pneumatique 1	G1/2
Raccord pneumatique 2	G1/2
Note sur la matière	Conforme RoHS