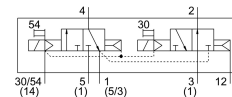
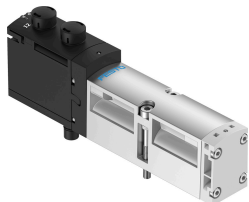


# Électrodistributeur VSVA-B-T32W-AZD-A1-1T1L

Code article: 539155

FESTO



## Fiche technique

| Caractéristiques  | Valeur   |
|---|--|
| Fonction de distributeur  | 2x3/2 monostable ouvert/fermé  |
| Mode d'actionnement   | électrique   |
| Largeur   | 26 mm  |
| Débit nominal normal  | 900 l/min  |
| Raccord de travail pneumatique                                  | Embase de 26 mm selon ISO 15407-1<br>Embase de taille 01 selon VDMA 24563<br>G1/4      |
| Tension de service  | 24 V DC  |
| Pression de service   | -0.09 MPa...1 MPa<br>-0.9 bar...10 bar   |
| Structure de construction                                       | Vanne de piston  |
| Certification   | c UL us - Recognized (OL)  |
| Degré de protection   | IP65<br>NEMA 4   |
| Fonction d'échappement  | Réduction possible<br>via une embase avec limiteur de débit<br>via une embase unitaire |
| Principe d'étanchéité   | souple   |
| Position de montage   | Indifférente   |
| Commande manuelle auxiliaire                                    | Bistable<br>Monostable<br>Protégé  |
| Mode de pilotage  | piloté   |
| Alimentation en air de pilotage                                 | externe<br>interne   |
| Sens d'écoulement   | Exclusivement réversible   |
| Chevauchement   | recouvrement positif   |
| Témoin d'état du signal   | LED  |
| Pression de pilotage MPa  | 0.3 MPa...1 MPa  |
| Pression de pilotage  | 3 bar...10 bar   |
| Débit du distributeur   | 1250 l/min   |
| Débit du distributeur sur embase unitaire                       | 1100 l/min   |
| Débit du distributeur, concaténation pneumatique, flux optimisé | 1150 l/min   |
| Débit distributeur à enchaînement pneumatique                   | 900 l/min  |

| Caractéristiques                               | Valeur   |
|--|--|
| Temps de commutation désactivé                 | 30 ms  |
| Temps de commutation activé                    | 32 ms  |
| Facteur de marche                              | 100%   |
| Impulsion de test positive max. pour signal 0  | 1500 µs  |
| Impulsion de test négative max. pour signal 1  | 1200 µs  |
| Consommation max.                              | 60 mA  |
| Tension de service nominale CC                 | 24 V   |
| Caractéristiques de bobine                     | 24 V CC : 1,3 W  |
| Résistance à la tension de choc                | 2.5 kV   |
| Degré d'encrassement                           | 3  |
| Fluctuations de tension admissibles            | +/- 10 %   |
| Fluide de service                              | Air comprimé selon ISO 8573-1:2010 [7:4:4]   |
| Remarque sur le fluide d'exploitation/commande | Fonctionnement lubrifié possible (requis pour la suite du fonctionnement)                |
| Résistance aux vibrations                      | Contrôle d'utilisation mobile avec degré de sévérité 2 selon FN 942017-4 et EN 60068-2-6 |
| Résistance aux chocs                           | Essai de choc avec degré de sévérité 2 selon FN 942017-5 et EN 60068-2-27                |
| Classe de protection anticorrosion CRC         | 0 - Aucun effet de corrosion   |
| Conformité PWIS                                | VDMA24364-B1/B2-L  |
| Humidité relative de l'air                     | 0 - 90 %   |
| Fluide de pilotage                             | Air comprimé selon ISO 8573-1:2010 [7:4:4]   |
| Température ambiante                           | -5 °C...50 °C  |
| Poids du produit                               | 335 g  |
| Raccord électrique                             | Plug-in selon ISO 15407-2  |
| Mode de fixation                               | Sur embase   |
| Raccord d'air de pilotage 12/14                | Embase de 26 mm selon ISO 15407-2  |
| Raccord d'échappement d'air de pilotage 82/84  | Canalisé<br>non canalisé selon la norme<br>au choix :                                    |
| Raccord pneumatique 1                          | Embase de 26 mm selon ISO 15407-2  |
| Raccord pneumatique 2                          | Embase de 26 mm selon ISO 15407-2  |
| Raccord pneumatique 3                          | Embase de 26 mm selon ISO 15407-2  |
| Raccord pneumatique 4                          | Embase de 26 mm selon ISO 15407-2  |
| Raccord pneumatique 5                          | Embase de 26 mm selon ISO 15407-2  |
| Note sur le matériau                           | Conforme à RoHS  |
| Matériau joints d'étanchéité                   | FPM<br>HNBR<br>NBR   |
| Matériau du boîtier                            | Aluminium moulé sous pression<br>PA  |
| Matériau de vis                                | Acier, galvanisé   |