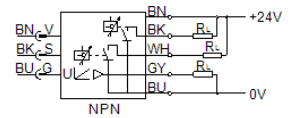
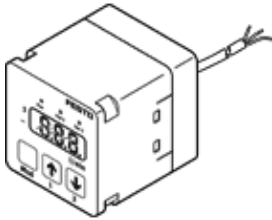


capteur de débit SFEV-R0010-L-2ND-K1

N° de pièce: 538557

FESTO

afficheur séparé pour transmetteur de débit SFET-F, SFET-R.



Fiche technique

Caractéristique	Valeur
Agrément	RCM Mark
Marque CE (voir déclaration de conformité)	selon la directive européenne CEM
Note sur la matière	Contenant de substances de silicone
Température ambiante	0 ... 50 °C
Sortie TOR	2xNPN
Fonction de commutation	Comparateur à fenêtre Comparateur de seuil
Fonction d'élément de commutation	Normalement fermé Normalement ouvert
Sortie analogique	1 - 5 V
Résistance de charge	50 kOhm
Plage d'affichage	-0,1 ... 0,1 l/min
Plage de tension de service CC	12 ... 24 V
Connexion électrique	Câble
Longueur de câble	1 m
Information matière gaine de câble	PVC
Mode de fixation	avec équerre-support
Poids du produit	70 g
Information matière corps	PA
Type d'affichage	3 1/2 caractères alphanumériques
Degré de protection	IP40
Classe de résistance à la corrosion KBK	2 - Effets de corrosion moyens