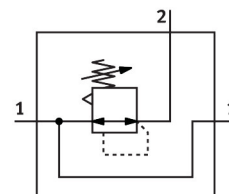
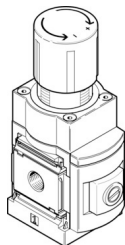


# Manodétendeur de précision MS6N-LRP-3/8-D2-A8-Z

Code article: 538038

FESTO



## Fiche technique

Caractéristiques	Valeur
Taille	6
Série	MS
Sécurité anti-déclenchement	Bouton tournant avec verrouillage
Position de montage	Indifférente
Structure de construction	régulateur de précision à membrane piloté
Fonction du régulateur	Pression de sortie constante avec échappement secondaire
Indicateur de pression	Préparé pour G1/8
Pression de service	0.1 MPa...1.4 MPa 1 bar...14 bar
Plage de réglage de pression	0.05 bar...0.7 bar
Hystérésis max. de pression	0.02 bar
Débit d'échappement secondaire	220 l/min
Débit nominal normal (normalisé selon DIN 1343)	1100 l/min
Fluide de service	Air comprimé selon ISO 8573-1:2010 [7:4:4] Gaz inertes
Remarque sur le fluide d'exploitation/commande	Huile d'ester < 0,1 mg/m <sup>3</sup> , selon ISO 8573-1:2010 [-:~:2] Fonctionnement lubrifié impossible
Classe de protection anticorrosion CRC	2 - Effets de corrosion moyens
Conformité PWIS	VDMA24364-B1/B2-L
Température de stockage	-10 °C...60 °C
Température du fluide	-10 °C...60 °C
Température ambiante	-10 °C...60 °C
Poids du produit	850 g
Mode de fixation	Au choix : Montage frontal Montage sur tuyauterie Avec accessoires
Raccord pneumatique 1	NPT 3/8
Raccord pneumatique 2	NPT 3/8
Raccord pneumatique 3	G1/4
Note sur le matériau	Conforme à RoHS

<b>Caractéristiques</b>	<b>Valeur</b>
Matériau joints d'étanchéité	NBR
Matériau du boîtier	Aluminium