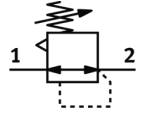


# manodétendeur de précision MS6-LRP-1/2-D4-A8-Z

N° de pièce: 538023

FESTO

manodétendeur à commande indirecte, pression de service jusqu'à 2,5 bars, sortie de pression vers l'avant.



## Fiche technique

| Caractéristique                               | Valeur  |
|---|---|
| Taille  | 6   |
| Série   | MS  |
| Sécurité d'actionnement                       | Bouton à verrouillage   |
| Position de montage                           | indifférent   |
| Conception                                    | Détendeur à membrane de précision, piloté                                     |
| Fonction de détendeur                         | Pression de sortie constante<br>avec échappement secondaire                   |
| Affichage de pression                         | Préparé pour G1/8   |
| Pression de service MPa                       | 0,1 ... 1,4 MPa   |
| Pression de service                           | 1 ... 14 bar  |
| Plage de réglage de pression                  | 0,05 ... 2,5 bar  |
| Hystérésis de pression max.                   | 0,02 bar  |
| Débit, échappement secondaire                 | ≥ 450 l/min   |
| Débit nominal normal                          | ≥ 2.300 l/min   |
| Fluide de service                             | Air comprimé selon ISO8573-1:2010 [7:4:4]<br>Gaz inertes                      |
| Note sur le fluide de commande et de pilotage | Fonctionnement avec lubrification impossible                                  |
| Classe de résistance à la corrosion KBK       | 2 - Effets de corrosion moyens  |
| Conformité PWIS                               | VDMA24364-B1/B2-L   |
| Température de stockage                       | -10 ... 60 °C   |
| Température du fluide                         | -10 ... 60 °C   |
| Température ambiante                          | -10 ... 60 °C   |
| Poids du produit                              | 1.000 g   |
| Mode de fixation                              | Montage sur face avant<br>Pose de conduites<br>avec accessoires<br>au choix : |
| Raccord pneumatique 1                         | G1/2  |
| Raccord pneumatique 2                         | G1/2  |
| Raccord pneumatique 3                         | G1/4  |
| Note sur la matière                           | Conforme RoHS   |
| Matériau joints                               | NBR   |
| Matériau corps                                | Aluminium   |