

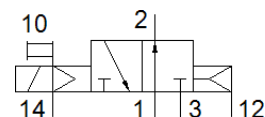
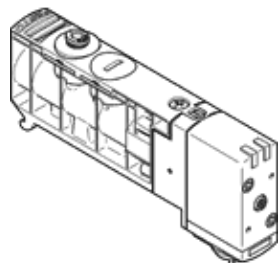
électrodistributeur VUVB-S-M32U-AZD-Q10-1T1L

N° de pièce: 537609

FESTO

Pour terminal de distributeurs VTUB, avec électrodistributeur adéquat (enfichable) et LED, avec commande manuelle, sans connecteur.

Ce type peut être utilisé pour le vide.



Fiche technique

| Caractéristique | Valeur |
|-------------------------------------------------------|------------------------------------------------------------------------------------------|
| Fonction de distributeur | 3/2 monostable, ouvert |
| Mode d'actionnement | électrique |
| Taille de distributeur | 20 mm |
| Débit nominal normal | 1.000 l/min |
| Pression de service | -0,9 ... 8 bar |
| Conception | Piston tiroir |
| Type de rappel | Ressort pneumatique |
| Degré de protection | IP65 |
| Diamètre nominal | 7 mm |
| Fonction d'échappement | non réglable |
| Principe d'étanchéité | mou (joint) |
| Position de montage | indifférent |
| Commande manuelle auxiliaire | bistable Monostable |
| Type de commande | piloté |
| Alimentation en air de pilotage | externe |
| Sens d'écoulement | irréversible |
| Pression de commande | 2 ... 8 bar |
| Temps de commutation Arrêt | 20 ms |
| Temps de commutation Marche | 20 ms |
| Caractéristiques de bobine | 24 V DC : 1,5 W |
| Résistance aux tensions transitoires | 0,8 kV |
| Degré d'encrassement | 3 |
| Variations de tension admissibles | +/- 10 % |
| Fluide de service | Air comprimé selon ISO8573-1:2010 [7:4:4] |
| Note sur le fluide de commande et de pilotage | Fonctionnement avec lubrification possible (nécessaire pour un fonctionnement ultérieur) |
| Marque CE (voir déclaration de conformité) | selon la directive européenne CEM |
| Classe de résistance à la corrosion KBK | 1 |
| Température de stockage | -20 ... 40 °C |
| Température du fluide | -5 ... 50 °C |
| Température ambiante | -5 ... 50 °C |
| Couple de serrage max. de la fixation du distributeur | 2 Nm |
| Poids du produit | 150 g |
| Connexion électrique | Connecteur pour multipôle |
| Mode de fixation | à trou débouchant |
| Raccord de pilotage auxiliaire 12/14 | Embase |
| Raccord d'échappement de pilotage 84 | non canalisé |
| Raccord pneumatique 1 | Embase |
| Raccord pneumatique 2 | QS-10 |
| Raccord pneumatique 3 | Embase |
| Note sur la matière | sans cuivre ni PTFE |

| Caractéristique | Valeur |
|-------------------------------------|---------------------|
| | Conforme RoHS |
| Information matière joints | FPM HNBR NBR |
| Information matière corps | renforcé PA |
| Information matériaux piston tiroir | Alliage d'aluminium |