

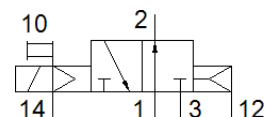
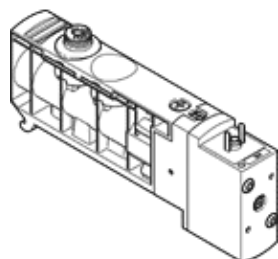
# électrodistributeur VUVB-S-M32U-AZD-Q6-1C1

N° de pièce: 537489

FESTO

pour embase ou barrette de raccordement, avec bobine et commande manuelle auxiliaire, sans connecteur.

Ce type peut être utilisé pour le vide.



## Fiche technique

| Caractéristique                                       | Valeur   |
|---|--|
| Fonction de distributeur                              | 3/2 monostable, ouvert   |
| Mode d'actionnement                                   | électrique   |
| Taille de distributeur                                | 20 mm  |
| Débit nominal normal                                  | 500 l/min  |
| Pression de service                                   | -0,9 ... 8 bar   |
| Conception  | Piston tiroir  |
| Type de rappel  | Ressort pneumatique  |
| Degré de protection                                   | IP65   |
| Diamètre nominal                                      | 7 mm   |
| Fonction d'échappement                                | non réglable   |
| Principe d'étanchéité                                 | mou (joint)  |
| Position de montage                                   | indifférent  |
| Commande manuelle auxiliaire                          | bistable<br>Monostable   |
| Type de commande                                      | piloté   |
| Alimentation en air de pilotage                       | externe  |
| Sens d'écoulement                                     | irréversible   |
| Pression de commande                                  | 2 ... 8 bar  |
| Temps de commutation Arrêt                            | 20 ms  |
| Temps de commutation Marche                           | 20 ms  |
| Caractéristiques de bobine                            | 24 V DC : 1,5 W  |
| Résistance aux tensions transitoires                  | 0,8 kV   |
| Degré d'encrassement                                  | 3  |
| Variations de tension admissibles                     | +/- 10 %   |
| Fluide de service                                     | Air comprimé selon ISO8573-1:2010 [7:4:4]  |
| Note sur le fluide de commande et de pilotage         | Fonctionnement avec lubrification possible (nécessaire pour un fonctionnement ultérieur) |
| Classe de résistance à la corrosion KBK               | 1  |
| Température de stockage                               | -20 ... 40 °C  |
| Température du fluide                                 | -5 ... 50 °C   |
| Température ambiante                                  | -5 ... 50 °C   |
| Couple de serrage max. de la fixation du distributeur | 2 Nm   |
| Poids du produit                                      | 150 g  |
| Connexion électrique                                  | Connecteur mâle<br>à EN 175301-803<br>Forme C  |
| Mode de fixation                                      | à trou débouchant  |
| Raccord de pilotage auxiliaire 12/14                  | Embase   |
| Raccord d'échappement de pilotage 84                  | non canalisé   |
| Raccord pneumatique 1                                 | Embase   |
| Raccord pneumatique 2                                 | QS-6   |
| Raccord pneumatique 3                                 | Embase   |

| Caractéristique                     | Valeur                               |
|-------------------------------------|--------------------------------------|
| Note sur la matière                 | sans cuivre ni PTFE<br>Conforme RoHS |
| Information matière joints          | FPM<br>HNBR<br>NBR                   |
| Information matière corps           | renforcé PA                          |
| Information matériaux piston tiroir | Alliage d'aluminium                  |