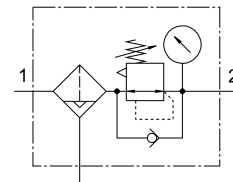


Filtre-manodétendeur MS12-LFR-G-D7-EUV-LD-AS

Code article: 537149

FESTO



Fiche technique

Caractéristiques	Valeur
Taille	12
Série	MS
Sécurité anti-déclenchement	Bouton tournant avec verrouillage avec accessoires verrouillables
Position de montage	vertical +/- 5°
Finesse de filtration	40 µm
Purgeur de condensats	Automatique Manuelle monostable
Structure de construction	Filtre-manodétendeur avec manomètre Filtre fritté avec séparateur centrifuge avec purgeur de condensats avec échappement secondaire modulaire Régulateur à membrane à pilotage direct
Volume max. de condensats	400 cm ³
Fonction du régulateur	Pression de sortie constante avec compensation de la pression d'alimentation avec échappement secondaire Avec reflux
Protection de la cuve	Intégrée sous forme de cuve métallique
Indicateur de pression	avec manomètre
Pression de service	2 bar...12 bar
Plage de réglage de pression	0,5 bar...12 bar
Hystérésis max. de pression	0,4 bar
Débit d'échappement secondaire	500 l/min
Débit nominal normal	12000 l/min...17000 l/min
Fluide de service	Air comprimé selon ISO 8573-1:2010 [7:4:-] Gaz inertes
Classe de protection anticorrosion CRC	2 - Effets de corrosion moyens
Conformité PWIS	VDMA24364-B1/B2-L
Température de stockage	-10 °C...60 °C
Classe de pureté de l'air en sortie	Air comprimé selon ISO 8573-1:2010 [7:4:4]
Température du fluide	5 °C...60 °C
Température ambiante	5 °C...60 °C

Caractéristiques	Valeur
Poids du produit	7000 g
Mode de fixation	Au choix : Montage sur tuyauterie Avec équerre-support
Raccord pneumatique 1	Interne
Raccord pneumatique 2	interne
Matériau de l'obturateur	PA
Matériau de rondelle-ressort	POM
Matériau du support de filtre	POM
Matériau du regard de la cuve métallique	PC
Matériau d'élément de commande	Renforcé de polyamide POM
Matériau joints d'étanchéité	NBR
Matériau ressort	Acier à ressorts
Matériau du filtre	Bronze fritté
Matériau du boîtier	Aluminium moulé sous pression
Matériau diaphragme	NBR
Matériau de cuve	Alliage d'aluminium corroyé
Matériau clapet de séparation	POM
Matériau du poussoir du distributeur	Alliage d'aluminium corroyé NBR Acier inoxydable fortement allié
Matériau du disque de stabilisation	POM