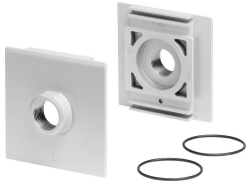


Embase-SET MS12-AQW

Code article: 537142

FESTO



Fiche technique

Caractéristiques	Valeur
Taille	12
Série	MS
Position de montage	Indifférente
Fluide de service	Air comprimé selon ISO 8573-1:2010 [7:4:4]
Classe de protection anticorrosion CRC	2 - Effets de corrosion moyens
Conformité PWIS	VDMA24364-B1/B2-L
Température de stockage	-10 °C...60 °C
Température du fluide	-10 °C...60 °C
Poids du produit	1300 g
Raccord pneumatique 1	2 NPT
Raccord pneumatique 2	2 NPT
Note sur le matériau	Conforme à RoHS
Matériau d'embase	Aluminium moulé sous pression
Matériau joints d'étanchéité	NBR