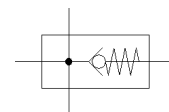


module de dérivation MS6N-FRM-1/2-I-Z

N° de pièce: 536984

FESTO

à fonction anti-retour intégrée, sens de passage de droite à gauche.



Fiche technique

Caractéristique	Valeur
Position de montage	indifférent
Conception	Module de dérivation avec fonction anti-retour
Pression de service	0 ... 20 bar
Débit nominal normal dans le sens de l'écoulement principal 1->2	6.000 l/min
Débit nominal normal en sortie vers le haut	3.100 l/min
Débit nominal normal en sortie vers le bas	3.300 l/min
Plage de tension de service CA	0 ... 250 V
Plage de tension de service CC	0 ... 125 V
Fluide de service	Air comprimé selon ISO8573-1:2010 [7:4:4] Gaz inertes
Note sur le fluide de commande et de pilotage	Fonctionnement avec lubrification possible (nécessaire pour un fonctionnement ultérieur)
Classe de résistance à la corrosion KBK	2 - Effets de corrosion moyens
Conformité PWIS	VDMA24364-B1/B2-L
Température de stockage	-10 ... 60 °C
Innocuité alimentaire	voir Informations complémentaires sur les matériaux
Température du fluide	-10 ... 60 °C
Température ambiante	-10 ... 60 °C
Poids du produit	400 g
Raccord pneumatique 1	1/2 NPT
Raccord pneumatique 2	1/2 NPT
Raccord pneumatique 3	1/2 NPT
Raccord pneumatique 4	1/2 NPT
Note sur la matière	Conforme RoHS
Matériau corps	Aluminium moulé sous pression