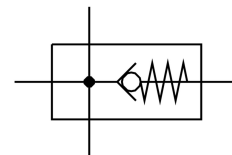


Module de dérivation MS6N-FRM-1/4-I-Z

Code article: 536982

FESTO



Fiche technique

Caractéristiques	Valeur
Position de montage	Indifférente
Structure de construction	Module de dérivation avec fonction anti-retour
Pression de service	0 bar...20 bar
Débit nominal normal dans le sens de l'écoulement principal 1->2	3200 l/min
Débit nominal normal en sortie vers le haut	2700 l/min
Débit nominal normal en sortie vers le bas	2800 l/min
Plage de tension de service CA	0 V...250 V
Plage de tension de service CC	0 V...125 V
Fluide de service	Air comprimé selon ISO 8573-1:2010 [7:4:4] Gaz inertes
Remarque sur le fluide d'exploitation/commande	Fonctionnement lubrifié possible (requis pour la suite du fonctionnement)
Classe de protection anticorrosion CRC	2 - Effets de corrosion moyens
Conformité PWIS	VDMA24364-B1/B2-L
Température de stockage	-10 °C...60 °C
Aptitude alimentaire	voir Informations complémentaires sur les matériaux
Température du fluide	-10 °C...60 °C
Température ambiante	-10 °C...60 °C
Poids du produit	400 g
Raccord pneumatique 1	1/4 NPT
Raccord pneumatique 2	1/4 NPT
Raccord pneumatique 3	NPT 1/2
Raccord pneumatique 4	NPT 1/2
Note sur le matériau	Conforme à RoHS
Matériau du boîtier	Aluminium moulé sous pression