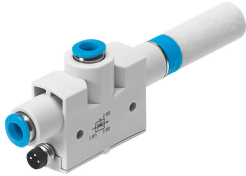


# Venturi VN-10-H-T4-PQ2-VQ2-O1-P

Code article: 536804

FESTO



## Fiche technique

Caractéristiques	Valeur
Diamètre nominal de la buse Laval	0.95 mm
Dimension modulaire	16 mm
Type de construction du silencieux	ouvert
Position de montage	Indifférente
Caractéristique de l'éjecteur	vide élevé Standard
Fonction intégrée	Capteur de pression Silencieux ouvert
Structure de construction	Forme en T
Résistance aux courts-circuits	Cyclique
Valeur mesurée	Pression relative
Principe de mesure	Piézorésistif
Méthode de mesure	Relative
Fonction des éléments de commutation	Contact NO
Fonction de commutation	Comparateur de seuils Seuil avec hystérésis fixe
Protection contre l'inversion de polarité	Pour tous les raccords électriques
Type d'affichage	LED
Plage de réglage des valeurs de seuil	-100 kPa...0 kPa -1 bar...0 bar -14.5 psi...0 psi
Possibilités de réglage	Apprentissage
Témoin d'état de commutation	LED
Pression de service pour débit d'aspiration max.	0.3 MPa 43.5 psi
Pression de service au débit d'aspiration max.	3 bar
Pression de service	0.1 MPa...0.8 MPa 1 bar...8 bar 14.5 psi...116 psi
Pression de service pour vide max.	0.35 MPa 3.5 bar 50.75 psi
Vide max.	93 %

Caractéristiques	Valeur
Pression de service nominale	0.6 MPa 6 bar 87 psi
Volume d'aspiration max. par rapport à l'atmosphère	21.8 l/min
Temps de mise hors circuit	4 ms
Durée d'enclenchement	4 ms
Plage de tension de service CC	15 V...30 V
Circuit de protection inductif	Adapté aux bobines MZ, MY, ME
Courant de sortie max.	100 mA
Intensité résiduelle	0.3 mA
Ondulation résiduelle	10 %
Sortie de commutation	PNP
Chute de tension	1.5 V
Résistance aux surcharges	Disponible
Certification	RCM Mark
Marquage KC	KC-CEM
Marquage CE (voir la déclaration de conformité)	Selon directive européenne CEM
Marquage UKCA (voir la déclaration de conformité)	selon les prescriptions UK pour la CEM
Fluide de service	Air comprimé selon ISO 8573-1:2010 [7:4:4]
Remarque sur le fluide d'exploitation/commande	Fonctionnement lubrifié impossible
Classe de protection anticorrosion CRC	1 - faibles effets de corrosion
Conformité PWIS	VDMA24364-B1/B2-L
Température du fluide	0 °C...60 °C
Recommandation pour le nettoyage	Eau savonneuse
Niveau de pression sonore à pression service nominale	70 dB(A)
Degré de protection	IP40
Température ambiante	0 °C...50 °C
Couple de serrage max.	0.6 Nm
Plage de mesure de la pression	-100 kPa...0 kPa -1 bar...0 bar -14.5 psi...0 psi
Poids du produit	36 g
Précision en ± % PE	1.5 %FS
Hystérésis en ± % pleine échelle	2 %FS
Dérive longue durée	±0,5 % FS max.
Coefficient de température du point de commutation	0.05 %/K
Raccord électrique	3 pôles M8
Mode de fixation	avec trou débouchant
Raccord pneumatique 1	QS-6
Raccord pneumatique 3	Silencieux ouvert
Raccord de vide	QS-6
Matériau joints d'étanchéité	NBR
Matériau de la buse réceptrice	POM
Matériau du boîtier	Renforcé de POM
Matériau du câble F.O.	PC
Matériau du silencieux	PE
Matériau du boîtier de connecteur	Laiton PA Chromé et nickelé
Matériau de buse émettrice	Alliage d'aluminium corroyé
Matériau clavier	POM
Matériau raccord à vis	Laiton Nickelé