

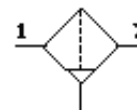
# Filtre à charbon actif

## MS4-LFX-1/8-U-Z

N° de pièce: 536710

FESTO

Cuve métallique, sens de passage de droite à gauche.



## Fiche technique

| Caractéristique                         | Valeur   |
|---|--|
| Taille                                  | 4  |
| Série                                   | MS   |
| Position de montage                     | vertical +/- 5°  |
| Conception                              | Filtre à charbon actif                                       |
| Protection de cuve                      | intégré dans la cuve métallique                              |
| Pression d'entrée 1                     | 0 ... 14 bar   |
| Débit nominal normal                    | 250 l/min  |
| Fluide de service                       | Air comprimé filtré, non lubrifié, finesse du filtre 0,01 µm |
| Classe de résistance à la corrosion KBK | 2  |
| Température de stockage                 | -10 ... 60 °C  |
| Classe de pureté de l'air en sortie     | 1.7.1 selon DIN ISO 8573-1                                   |
| Température du fluide                   | 5 ... 30 °C  |
| Teneur résiduelle en huile              | 0,003 mg/m <sup>3</sup>                                      |
| Température ambiante                    | -10 ... 60 °C  |
| Poids du produit                        | 350 g  |
| Mode de fixation                        | avec accessoires<br>au choix :<br>Pose de conduites          |
| Raccord pneumatique 1                   | G1/8   |
| Raccord pneumatique 2                   | G1/8   |
| Note sur la matière                     | sans cuivre ni PTFE  |
| Information matière filtre              | Charbon actif  |
| Information matière corps               | Aluminium moulé sous pression                                |
| Information matière cuve                | Aluminium moulé sous pression<br>Alliage d'aluminium         |
| Information matière voyant              | PA   |