

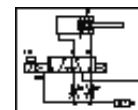
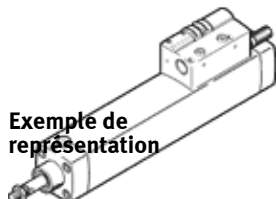
Combinaison vérin-distributeur DNCV-63- -PPV-A-5/2LA

N° de pièce: 536427

FESTO

sans module de diagnostic.

Modèle de fin de série. Disponible jusqu'en 2010.



Fiche technique

| Caractéristique | Valeur |
|--|--|
| Course | 85 ... 500 mm |
| Diamètre de piston | 63 mm |
| Selon la norme | ISO 15552 (jusqu'à ce jour également VDMA 24652, ISO 6431, NF E49 003.1, UNI 10290) |
| Amortissement | PPV : amortissement pneumatique réglable des deux côtés |
| Position de montage | indifférent |
| Commande manuelle auxiliaire | bistable |
| Détection de position | pour capteurs de proximité |
| Pression de service | 3 ... 8 bar |
| Plage de tension de service CC | 24 V |
| Mode de fonctionnement | à double effet |
| Caractéristiques de bobine | 24 V CC : phase courant faible : 0,5 W, phase courant fort : 1,23 W |
| Fluide de service | Air comprimé filtré, non lubrifié, finesse du filtre 40 µm Air comprimé filtré, lubrifié, finesse du filtre 40 µm |
| Marque CE (voir déclaration de conformité) | selon la directive européenne CEM |
| Classe de résistance à la corrosion KBK | 2 |
| Degré de protection | IP65 |
| Température ambiante | -5 ... 50 °C |
| Agrément | C-Tick |
| Longueur d'amortissement | 22 mm |
| Force théorique sous 6 bar, au recul | 1.682 N |
| Force théorique sous 6 bar, à l'avance | 1.870 N |
| Masse en mouvement | 663 g |
| Poids supplémentaire par 10 mm de course | 88 g |
| Poids de base à 0 mm de course | 2.620 g |
| Masse supplémentaire par 10 mm de course | 25 g |
| Connexion électrique | à 8 pôles M12x1 Connecteur mâle Forme ronde |
| Raccord pneumatique 1 | QS-10 |
| Raccord pneumatique 3 | Silencieux intégré |
| Raccord pneumatique 5 | Silencieux intégré |
| Information matière couvercle | Alliage d'aluminium anodisé |
| Information matière joints | NBR TPE-U(PU) |
| Information matière corps | Alliage d'aluminium anodisé lisse |
| Information matière tige de piston | Acier fortement allié |