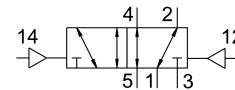


Distributeur pneumatique J-5/2-D-3-C-EX

Code article: 536015

FESTO



Fiche technique

| Caractéristiques | Valeur |
|---|--|
| Fonction de distributeur | 5/2 bistable |
| Mode d'actionnement | pneumatique |
| Largeur | 65 mm |
| Débit nominal normal | 4500 l/min |
| Raccord de travail pneumatique | Embase de taille 3 selon ISO 5599-1 G1/2 |
| Pression de service | -0.09 MPa...1.6 MPa -0.9 bar...16 bar |
| Structure de construction | Vanne de piston |
| Marquage CE (voir la déclaration de conformité) | selon la directive européenne relative à la protection antidéflagrante (ATEX) |
| Marquage UKCA (voir la déclaration de conformité) | selon les prescriptions UK EX |
| Catégorie ATEX gaz | II 2G |
| Catégorie ATEX poussière | II 2D |
| Mode de protection contre l'inflammation gaz | Ex h IIC T4 Gb |
| Mode de protection contre l'inflammation de poussière | Ex h IIIC T130°C Db |
| Température ambiante Ex | -10 °C ≤ Ta ≤ +60 °C |
| Homologation, protection antidéflagrante, hors UE | Niveau de protection du matériel Db (GB) Niveau de protection du matériel Gb (GB) |
| Diamètre nominal | 14.5 mm |
| Dimension modulaire | 71 mm |
| Fonction d'échappement | Réduction possible |
| Principe d'étanchéité | souple |
| Position de montage | Indifférente |
| Conforme à la norme | ISO 5599-1 |
| Commande manuelle auxiliaire | aucun |
| Code ISO | 301 |
| Mode de pilotage | Direct |
| Sens d'écoulement | Réversible |
| Chevauchement | recouvrement positif |
| Pression de pilotage | 2 bar...16 bar |
| Temps de réponse | 8 ms |

| Caractéristiques | Valeur |
|--|---|
| Protection contre l'explosion | Zone 1 (ATEX) Zone 1 (UKEX) Zone 2 (ATEX) Zone 21 (ATEX) Zone 21 (UKEX) Zone 22 (ATEX) |
| Fluide de service | Air comprimé selon ISO 8573-1:2010 [7:4:4] |
| Remarque sur le fluide d'exploitation/commande | Fonctionnement lubrifié possible (requis pour la suite du fonctionnement) |
| Résistance aux vibrations | Contrôle d'utilisation mobile avec degré de sévérité 1 selon FN 942017-4 et EN 60068-2-6 |
| Résistance aux chocs | Essai de choc avec degré de sévérité 2 selon FN 942017-5 et EN 60068-2-27 |
| Conformité PWIS | VDMA24364-B1/B2-L |
| Température du fluide | -10 °C...60 °C |
| Niveau de pression sonore | 85 dB(A) |
| Fluide de pilotage | Air comprimé selon ISO 8573-1:2010 [7:4:4] |
| Température ambiante | -10 °C...60 °C |
| Poids du produit | 810 g |
| Mode de fixation | Sur embase Avec trou débouchant et vis |
| Raccord d'air de pilotage 12 | Embase de taille 3 selon ISO 5599-1 |
| Raccord d'air de pilotage 14 | Embase de taille 3 selon ISO 5599-1 |
| Raccord pneumatique 1 | Embase de taille 3 selon ISO 5599-1 |
| Raccord pneumatique 2 | Embase de taille 3 selon ISO 5599-1 |
| Raccord pneumatique 3 | Embase de taille 3 selon ISO 5599-1 |
| Raccord pneumatique 4 | Embase de taille 3 selon ISO 5599-1 |
| Raccord pneumatique 5 | Embase de taille 3 selon ISO 5599-1 |
| Note sur le matériau | Conforme à RoHS |
| Matériau joints d'étanchéité | HNBR NBR |
| Matériau du boîtier | Aluminium moulé sous pression |