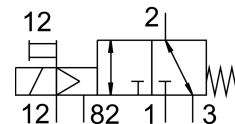
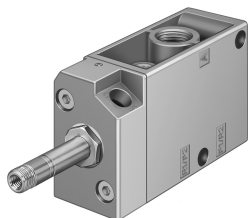


# Électro distributeur MFH-3-1/4-S-EX

Code article: 535901

FESTO



## Fiche technique

| Caractéristiques                                      | Valeur   |
|---|--|
| Fonction de distributeur                              | 3/2 monostable fermé   |
| Mode d'actionnement                                   | électrique   |
| Largeur   | 30.5 mm  |
| Débit nominal normal                                  | 800 l/min  |
| Raccord de travail pneumatique                        | G1/4   |
| Tension de service                                    | via bobine, à commander séparément   |
| Pression de service                                   | -0.095 MPa...1 MPa<br>-0.95 bar...10 bar   |
| Structure de construction                             | Siège de clapet  |
| Type de rappel  | ressort mécanique  |
| Marquage CE (voir la déclaration de conformité)       | selon la directive européenne relative à la protection antidéflagrante (ATEX)        |
| Homologation, protection antidéflagrante, hors UE     | Niveau de protection du matériel Db (GB)<br>Niveau de protection du matériel Gb (GB) |
| Marquage UKCA (voir la déclaration de conformité)     | selon les prescriptions UK EX  |
| Catégorie ATEX gaz                                    | II 2G  |
| Catégorie ATEX poussière                              | II 2D  |
| Mode de protection contre l'inflammation gaz          | Ex h IIC T4 Gb   |
| Mode de protection contre l'inflammation de poussière | Ex h IIIC T130°C Db  |
| Température ambiante Ex                               | -5 °C <= Ta <= +40 °C  |
| Degré de protection                                   | IP65   |
| Diamètre nominal                                      | 7 mm   |
| Dimension modulaire                                   | 32 mm  |
| Fonction d'échappement                                | Réduction possible   |
| Principe d'étanchéité                                 | souple   |
| Position de montage                                   | Indifférente   |
| Commande manuelle auxiliaire                          | Bistable   |
| Mode de pilotage                                      | piloté   |
| Alimentation en air de pilotage                       | externe  |
| Sens d'écoulement                                     | Réversible   |
| Chevauchement   | recouvrement négatif   |
| Pression de pilotage MPa                              | 0.1 MPa...0.8 MPa  |

| Caractéristiques                               | Valeur  |
|--|---|
| Pression de pilotage                           | 1 bar...8 bar   |
| Temps de commutation désactivé                 | 29 ms   |
| Temps de commutation activé                    | 10 ms   |
| Impulsion de test positive max. pour signal 0  | 2200 µs   |
| Impulsion de test négative max. pour signal 1  | 3700 µs   |
| Caractéristiques de bobine                     | Voir bobine, à commander séparément   |
| Protection contre l'explosion                  | Zone 1 (ATEX)<br>Zone 1 (UKEX)<br>Zone 2 (ATEX)<br>Zone 21 (ATEX)<br>Zone 21 (UKEX)<br>Zone 22 (ATEX) |
| Fluide de service                              | Air comprimé selon ISO 8573-1:2010 [7:4:4]  |
| Remarque sur le fluide d'exploitation/commande | Fonctionnement lubrifié possible (requis pour la suite du fonctionnement)                             |
| Classe de protection anticorrosion CRC         | 1 - faibles effets de corrosion   |
| Conformité PWIS                                | VDMA24364-B1/B2-L   |
| Température de stockage                        | -20 °C...60 °C  |
| Température du fluide                          | -5 °C...40 °C   |
| Fluide de pilotage                             | Air comprimé selon ISO 8573-1:2010 [7:4:4]  |
| Température ambiante                           | -5 °C...40 °C   |
| Poids du produit                               | 320 g   |
| Raccord électrique                             | par bobine F, à commander séparément  |
| Mode de fixation                               | Au choix :<br>Sur embase de raccordement<br>avec trou débouchant                                      |
| Raccord de trou de ventilation                 | M5  |
| Raccord d'échappement d'air de pilotage 82     | M5  |
| Raccord d'air de pilotage 12                   | M5  |
| Raccord pneumatique 1                          | G1/4  |
| Raccord pneumatique 2                          | G1/4  |
| Raccord pneumatique 3                          | G1/4  |
| Note sur le matériau                           | Conforme à RoHS   |
| Matériau joints d'étanchéité                   | NBR   |
| Matériau du boîtier                            | Aluminium moulé sous pression   |