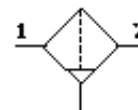


Filtre à charbon actif MS4N-LFX-1/4-U-Z

N° de pièce: 535787

FESTO

Cuve métallique, sens de passage de droite à gauche.



Fiche technique

Caractéristique	Valeur
Taille	4
Série	MS
Position de montage	vertical +/- 5°
Conception	Filtre à charbon actif
Protection de cuve	intégré dans la cuve métallique
Pression d'entrée 1	0 ... 14 bar
Débit nominal normal	250 l/min
Fluide de service	Air comprimé filtré, non lubrifié, finesse du filtre 0,01 µm
Classe de résistance à la corrosion KBK	2
Température de stockage	-10 ... 60 °C
Classe de pureté de l'air en sortie	1.7.1 selon DIN ISO 8573-1
Température du fluide	5 ... 30 °C
Teneur résiduelle en huile	0,003 mg/m ³
Température ambiante	-10 ... 60 °C
Poids du produit	350 g
Mode de fixation	avec accessoires au choix : Pose de conduites
Raccord pneumatique 1	NPT1/4-18
Raccord pneumatique 2	NPT1/4-18
Note sur la matière	sans cuivre ni PTFE
Information matière filtre	Charbon actif
Information matière corps	Aluminium moulé sous pression
Information matière cuve	Aluminium moulé sous pression Alliage d'aluminium
Information matière voyant	PA