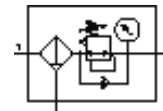


Filtre-manodétendeur MS4N-LFR-1/8-D7-CUM-AS-Z

N° de pièce: 535735

FESTO

Pression de sortie maximale 12 bar, filtre de 5 µm, avec manomètre, bouton de réglage verrouillable, cuve métallique, purge de condensat manuelle, sens de passage de droite à gauche.



Fiche technique

Caractéristique	Valeur
Taille	4
Série	MS
Sécurité d'actionnement	avec accessoires, verrouillable
Position de montage	vertical +/- 5°
Finesse du filtre	5 µm
Purgeur de condensat	manuel tournant
Conception	Filtre-détendeur avec manomètre
Quantité max. de condensat	25 ml
Fonction de détendeur	Pression de sortie constante avec échappement secondaire à reflux
Protection de cuve	intégré dans la cuve métallique
Affichage de pression	avec manomètre
Plage de réglage de pression	0,5 ... 12 bar
Pression d'entrée 1	0,8 ... 14 bar
Hystérésis de pression max.	0,25 bar
Débit nominal normal	850 l/min
Fluide de service	Air comprimé
Classe de résistance à la corrosion KBK	2
Température de stockage	-10 ... 60 °C
Classe de pureté de l'air en sortie	3.7.- selon DIN ISO 8573-1
Température du fluide	-10 ... 60 °C
Température ambiante	-10 ... 60 °C
Poids du produit	475 g
Mode de fixation	avec accessoires au choix : Montage sur face avant Pose de conduites
Raccord pneumatique 1	NPT1/8-27
Raccord pneumatique 2	NPT1/8-27
Information matière joints	NBR
Information matière corps	Aluminium moulé sous pression
Information matière cuve	Aluminium moulé sous pression Alliage d'aluminium
Information matière voyant	PA
Information matériaux disque de séparation	POM