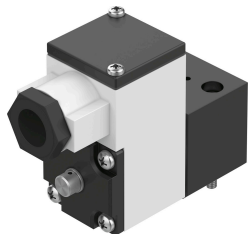


Pilote MGXIAH-3/2-0.8-24DC-EX

Code article: 535614

FESTO



Fiche technique

Caractéristiques	Valeur
Fonction de distributeur	3/2 monostable fermé
Mode d'actionnement	électrique
Pression de service	-0.09 MPa...0.8 MPa -0.9 bar...8 bar -13.05 psi...116 psi
Structure de construction	Distributeur de mise en circuit
Type de rappel	ressort mécanique
Marquage CE (voir la déclaration de conformité)	selon la directive européenne relative à la protection antidéflagrante (ATEX)
Homologation, protection antidéflagrante, hors UE	Niveau de protection du matériel Da (CN) EPL Da (IECEx) Niveau de protection du matériel Ga (CN) EPL Ga (IECEx)
Certificat de l'organisme d'émission	ATEX: CML 17 ATEX 2046X CCC-Ex: 2020322307001726 IEC: IECEx CML 17.0030X
Catégorie ATEX gaz	II 1G
Catégorie ATEX poussière	II 1D
Mode de protection contre l'inflammation gaz	Ex ia IIC T6...T5 Gb
Mode de protection contre l'inflammation de poussière	Ex ia IIIC T135°C Db
Température ambiante Ex	-40 °C ≤ Ta ≤ 50 °C/65 °C
Degré de protection	IP65
Commande manuelle auxiliaire	Bistable
Sens d'écoulement	Irréversible
Facteur de marche	100%
Classe d'isolation	H
Puissance d'entrée Pi max.	-40 °C ~+50 °C T6 = 2,98 W -40 °C ~+65 °C T135 °C = 2,98 W -40 °C ~+65 °C T5 = 2,98 W -40 °C ~+65 °C T6 = 1 W
Tension d'entrée Ui max.	31 V
Courant d'entrée Ii max.	0,67 A
Caractéristiques de bobine	24 V CC : 1,5 W
inductance interne effective Li	négligeable

Caractéristiques	Valeur
Capacité interne effective Ci	négligeable
Variations de fréquence admissibles	+/- 10 %
Protection contre l'explosion	Zone 0 (ATEX) Zone 0 (CN) Zone 0 (IEC-EX) Zone 1 (ATEX) Zone 2 (ATEX) Zone 20 (ATEX) Zone 20 (CN) Zone 20 (IEC-EX) Zone 21 (ATEX) Zone 22 (ATEX)
Fluide de service	Air comprimé selon ISO 8573-1:2010 [7:4:4]
Remarque sur le fluide d'exploitation/commande	Fonctionnement lubrifié possible (requis pour la suite du fonctionnement)
Classe de protection anticorrosion CRC	2 - Effets de corrosion moyens
Conformité PWIS	VDMA24364-Zone III
Température ambiante	-20 °C...80 °C
Mode de fixation	CNOMO
Note sur le matériau	Conforme à RoHS