

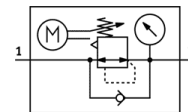
Manodétendeur électrique

MS6-LRE-3/8-D6

N° de pièce: 535372

FESTO

Manodétendeur à commande indirecte, pression de service jusqu'à 7 bar.



Fiche technique

Caractéristique	Valeur
Taille	6
Série	MS
Position de montage	Vertical par défaut indifférent
Conception	Manodétendeur réglable électriquement
Résistance aux courts-circuits	pour toutes les connexions électriques
Fonction de détendeur	Pression de sortie constante à compensation de pression primaire avec échappement secondaire
Affichage de pression	avec manomètre
Pression de service	0,8 ... 20 bar
Plage de réglage de pression	0,3 ... 7 bar
Hystérésis de pression max.	0,25 bar
Débit nominal normal	5.800 l/min
Durée de commutation à 25 °C	max. 90 s
Type d'entrées	selon IEC 61131-2 sans séparation galvanique
Tension de service nominale CC	24 V
Consommation de courant à la tension de service nominale	max. 1 A
Consommation électrique	max 3,5 A à 24 VCC
Rapport durée de commutation/Intervalle	1:3
Variations de tension admissibles	+/- 10 %
Fluide de service	Air comprimé selon ISO8573-1:2010 [7:4:4]
Marque CE (voir déclaration de conformité)	selon la directive européenne CEM
Classe de résistance à la corrosion KBK	2
Température de stockage	-10 ... 50 °C
Température du fluide	0 ... 50 °C
Degré de protection	IP65
Température ambiante	0 ... 50 °C
Poids du produit	1.280 g
Interface de câble	Entrée : fiche mâle M12x1, à 5 pôles
Mode de fixation	au choix : Pose de conduites avec accessoires
Raccord pneumatique 1	G3/8
Raccord pneumatique 2	G3/8
Information matière joints	NBR
Information matière corps	Aluminium moulé sous pression
Information matière membrane	NBR