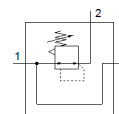


# manodétendeur de précision MS6N-LRPB-1/2-D2-A8

N° de pièce: 534983

FESTO

Manodétendeur à commande indirecte, pression de service jusqu'à 0,7 bars.



## Fiche technique

Caractéristique	Valeur
Taille	6
Série	MS
Sécurité d'actionnement	Bouton à verrouillage
Position de montage	indifférent
Conception	Détendeur à membrane de précision, piloté
Fonction de détendeur	Pression de sortie constante avec échappement secondaire
Affichage de pression	Préparé pour G1/8
Pression de service MPa	0,1 ... 1,4 MPa
Pression de service	1 ... 14 bar
Plage de réglage de pression	0,05 ... 0,7 bar
Hystérésis de pression max.	0,02 bar
Débit, échappement secondaire	≥ 220 l/min
Débit nominal normal	≥ 1.600 l/min
Fluide de service	Air comprimé selon ISO8573-1:2010 [7:4:4] Gaz inertes
Note sur le fluide de commande et de pilotage	Fonctionnement avec lubrification impossible
Classe de résistance à la corrosion KBK	2 - Effets de corrosion moyens
Conformité PWIS	VDMA24364-B2-L
Température de stockage	-10 ... 60 °C
Température du fluide	-10 ... 60 °C
Température ambiante	-10 ... 60 °C
Poids du produit	1.000 g
Mode de fixation	Montage sur face avant Pose de conduites avec accessoires au choix :
Raccord pneumatique 1	1/2 NPT
Raccord pneumatique 2	1/2 NPT
Raccord pneumatique 3	G1/4
Note sur la matière	Conforme RoHS
Matériau joints	NBR
Matériau corps	Aluminium