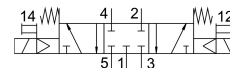


# Électro distributeur VSVA-B-P53C-H-A1-1R2L

Code article: 534539

FESTO



## Fiche technique

Caractéristiques	Valeur
Fonction de distributeur	5/3 fermé
Mode d'actionnement	électrique
Largeur	26 mm
Débit nominal normal	1000 l/min
Raccord de travail pneumatique	Embase de 26 mm selon ISO 15407-1
Tension de service	24 V DC
Pression de service	0.3 MPa...0.8 MPa 3 bar...8 bar
Structure de construction	Vanne de piston
Type de rappel	ressort mécanique
Certification	RCM Mark c UL us - Recognized (OL)
Marquage CE (voir la déclaration de conformité)	Selon directive européenne CEM
Marquage UKCA (voir la déclaration de conformité)	selon les prescriptions UK pour la CEM selon les prescriptions UK RoHS
Degré de protection	IP65 NEMA 4
Diamètre nominal	9 mm
Dimension modulaire	27 mm
Fonction d'échappement	Réduction possible via une embase avec limiteur de débit via une embase unitaire
Principe d'étanchéité	souple
Position de montage	Indifférente
Conforme à la norme	ISO 15407-1
Commande manuelle auxiliaire	Monostable
Mode de pilotage	piloté
Alimentation en air de pilotage	interne
Sens d'écoulement	Irréversible
Chevauchement	recouvrement positif
Protection contre l'inversion de polarité	Pour tous les raccords électriques
Fonctions supplémentaires	Réduction du courant de maintien Coupe de protection

Caractéristiques	Valeur
Témoin d'état du signal	LED
Valeur b	0.24
Valeur C	4.35 l/sbar
Débit du distributeur	1400 l/min
Débit du distributeur sur embase unitaire	1100 l/min
Débit distributeur à enchaînement pneumatique	1000 l/min
Temps de commutation désactivé	52 ms
Temps de commutation activé	20 ms
Facteur de marche	100%
Impulsion de test positive max. pour signal 0	400 µs
Impulsion de test négative max. pour signal 1	100 µs
Courant nominal d'actionnement par bobine	110 mA jusqu'à 20 ms
Tension nominale lors de la réduction du courant	30 mA après 20 ms
Caractéristiques de bobine	24 V CC : phase courant faible 1,0 W, phase courant élevé 2,4 W
Fluctuations de tension admissibles	+/- 10 %
Fluide de service	Air comprimé selon ISO 8573-1:2010 [7:4:4]
Remarque sur le fluide d'exploitation/commande	Fonctionnement lubrifié possible (requis pour la suite du fonctionnement)
Résistance aux vibrations	Contrôle d'utilisation mobile avec degré de sévérité 2 selon FN 942017-4 et EN 60068-2-6
Résistance aux chocs	Essai de choc avec degré de sévérité 2 selon FN 942017-5 et EN 60068-2-27
Classe de protection anticorrosion CRC	2 - Effets de corrosion moyens
Conformité PWIS	VDMA24364-B1/B2-L
Température du fluide	-5 °C...50 °C
Humidité relative de l'air	0 - 90 %
Protection contre les contacts directs et indirects	TBTS
Fluide de pilotage	Air comprimé selon ISO 8573-1:2010 [7:4:4]
Température ambiante	-5 °C...50 °C
Couple de serrage max. de fixation du distributeur	1.8 Nm...2.2 Nm
Poids du produit	270 g
Raccord électrique	4 pôles M8x1 Connecteur central Forme ronde
Mode de fixation	Sur embase Avec trou débouchant et vis
Note sur le matériau	Conforme à RoHS
Matériau joints d'étanchéité	FPM HNBR NBR
Matériau du boîtier	Aluminium moulé sous pression