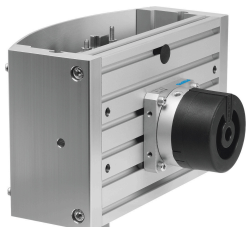


Module de manipulation HSP-25-AP-SD

Code article: 533616

FESTO



Fiche technique

Caractéristiques	Valeur
Taille	25
Course Y	130 mm...170 mm
Course Z	50 mm...70 mm
Course utile Z	25 mm
Amortissement	Amortisseur des deux côtés Courbe caractéristique plate
Position de montage	Rail de guidage verticale
Mode de fonctionnement	à double effet
Structure de construction	Guidage en croix Module oscillant cycle de travail à guidage forcé
Détection de position	Pour capteur de proximité
Sécurité anti-rotation/guidage	Guidage en croix
Pression de service	4 bar...8 bar
Temps de cycle minimal	1 s
Répétabilité	±0,02 mm
Fluide de service	Air comprimé selon ISO 8573-1:2010 [7:-:-]
Remarque sur le fluide d'exploitation/commande	Fonctionnement lubrifié possible (requis pour la suite du fonctionnement)
Conformité PWIS	VDMA24364-B2-L
Température ambiante	0 °C...60 °C
Couple max. Mx dynamique	3.2 Nm
Couple max. Mx statique	15 Nm
Couple max. My dynamique	3.2 Nm
Couple max. My statique	15 Nm
Couple max. Mz dynamique	3.2 Nm
Couple max. Mz statique	15 Nm
Charge utile max.	1.5 kg
Force théorique sous 6 bar	65 N
Poids du produit	7600 g
Fixation d'unité de fin de chaîne cinématique	Avec trou débouchant

Caractéristiques	Valeur
Mode de fixation	avec trou débouchant avec écrous pour rainures
Raccord pneumatique	M5
Matériau de plaque de base	Alliage d'aluminium corroyé
Matériau du guidage en croix	Acier traité
Matériau parties latérales	Alliage d'aluminium corroyé