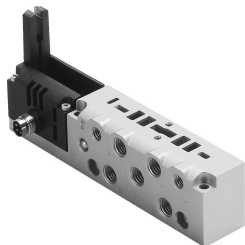


Embase VMPA1-IC-AP-S-1

Code article: 533395

FESTO



Fiche technique

Caractéristiques	Valeur
Largeur	20.2 mm
Longueur	107.3 mm
Dimension modulaire	10.5 mm
Pression de service	-0.09 MPa...1 MPa -0.9 bar...10 bar
Pression de pilotage MPa	0.3 MPa...0.8 MPa
Pression de pilotage	3 bar...8 bar
Certification	c UL us - Recognized (OL)
Marquage KC	KC-CEM
Marquage CE (voir la déclaration de conformité)	Selon directive européenne CEM Selon la directive européenne RoHS
Marquage UKCA (voir la déclaration de conformité)	selon les prescriptions UK pour la CEM selon les prescriptions UK RoHS
Classe de protection anticorrosion CRC	0 - Aucun effet de corrosion
Conformité PWIS	VDMA24364-B1/B2-L
Température ambiante	-5 °C...50 °C
Poids du produit	92 g
Raccord électrique	M8 Connecteur mâle
Type de fixation embase	Avec trou débouchant
Raccord d'air de pilotage 12/14	M5
Raccord d'échappement d'air de pilotage 82/84	M5
Raccord pneumatique 1	M7
Raccord pneumatique 2	M7
Raccord pneumatique 3	M7
Raccord pneumatique 4	M7
Raccord pneumatique 5	M7
Note sur le matériau	Conforme à RoHS
Matériau d'embase	Aluminium moulé sous pression