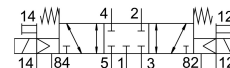
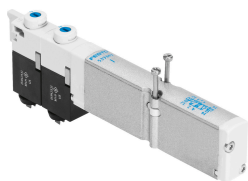


# Électro distributeur VMPA1-M1H-G-PI

Code article: 533345

FESTO



## Fiche technique

| Caractéristiques                              | Valeur                                     |
|---|--|
| Fonction de distributeur                      | 5/3 fermé                                  |
| Mode d'actionnement                           | électrique                                 |
| Taille du distributeur                        | 10 mm                                      |
| Débit nominal normal                          | 320 l/min                                  |
| Tension de service                            | 24 V DC                                    |
| Pression de service                           | -0.09 MPa...1 MPa<br>-0.9 bar...10 bar     |
| Structure de construction                     | Vanne de piston                            |
| Type de rappel                                | ressort mécanique                          |
| Certification                                 | c UL us - Recognized (OL)                  |
| Degré de protection                           | IP65<br>selon CEI 60529                    |
| Principe d'étanchéité                         | souple                                     |
| Position de montage                           | Indifférente                               |
| Commande manuelle auxiliaire                  | Bistable<br>Monostable                     |
| Mode de pilotage                              | piloté                                     |
| Sens d'écoulement                             | Réversible                                 |
| Chevauchement                                 | recouvrement positif                       |
| Témoin d'état du signal                       | oui  |
| Pression de pilotage MPa                      | 0.3 MPa...0.8 MPa                          |
| Pression de pilotage                          | 3 bar...8 bar                              |
| Compatibilité avec le vide                    | oui  |
| Débit nominal normal avec QS-6                | 320 l/min                                  |
| Temps de commutation désactivé                | 35 ms                                      |
| Temps de commutation activé                   | 10 ms                                      |
| Temps de réponse                              | 15 ms                                      |
| Impulsion de test positive max. pour signal 0 | 400 µs                                     |
| Impulsion de test négative max. pour signal 1 | 200 µs                                     |
| Fluctuations de tension admissibles           | +/- 25 %                                   |
| Fluide de service                             | Air comprimé selon ISO 8573-1:2010 [7:4:4] |

| <b>Caractéristiques</b>                            | <b>Valeur</b>  |
|--|--|
| Remarque sur le fluide d'exploitation/commande     | Fonctionnement lubrifié possible (requis pour la suite du fonctionnement)                |
| Résistance aux vibrations                          | Contrôle d'utilisation mobile avec degré de sévérité 2 selon FN 942017-4 et EN 60068-2-6 |
| Résistance aux chocs                               | Essai de choc avec degré de sévérité 2 selon FN 942017-5 et EN 60068-2-27                |
| Classe de protection anticorrosion CRC             | 1 - faibles effets de corrosion  |
| Conformité PWIS                                    | VDMA24364-B1/B2-L  |
| Température de stockage                            | -20 °C...40 °C   |
| Température du fluide                              | -5 °C...50 °C  |
| Humidité relative de l'air                         | max. 90 % à 40 °C  |
| Température ambiante                               | -5 °C...50 °C  |
| Couple de serrage max. de fixation du distributeur | 0.25 Nm  |
| Poids du produit                                   | 56 g   |
| Mode de fixation                                   | avec trou débouchant   |
| Note sur le matériau                               | Conforme à RoHS  |
| Matériau joints d'étanchéité                       | NBR  |
| Matériau du boîtier                                | Aluminium moulé sous pression  |