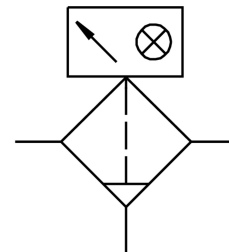


Filtre ultra-fin LFMA-1-D-MAXI-DA

Code article: 532852

FESTO



Fiche technique

Caractéristiques	Valeur
Série	D
Taille	Maxi
Structure de construction	Filtre à fibres
Finesse de filtration	0.01 µm
Purgeur de condensats	Manuelle par rotation
Pression de service	1 bar...16 bar
Fluide de service	Air comprimé selon ISO 8573-1:2010 [6:8:4] Gaz inertes
Classe de pureté de l'air en sortie	Air comprimé selon ISO 8573-1 :2010 [1 : 7 : 2] Gaz inertes
Débit normal max. pour classe de pureté de l'air	2200 l/min
Débit normal min. pour classe de pureté de l'air	480 l/min
Pouvoir de séparation du filtre	99.9999 %
Protection de la cuve	Cage métallique de protection
Classe de protection anticorrosion CRC	2 - Effets de corrosion moyens
Conformité PWIS	VDMA24364-B1/B2-L
Température du fluide	1.5 °C...60 °C
Température ambiante	-10 °C...60 °C
Teneur en huile résiduelle	0.01 mg/m³
Affichage de pression différentielle	Affichage optique
Mode de fixation	Au choix : Montage sur tuyauterie Avec accessoires
Position de montage	vertical +/- 5°
Raccord pneumatique 1	G1
Raccord pneumatique 2	G1
Matériau du boîtier	Zinc moulé sous pression
Matériau du filtre	Mailles en silicate de bore
Matériau de cuve	PC
Note sur le matériau	Conforme à RoHS

Caractéristiques	Valeur
Poids du produit	1340 g