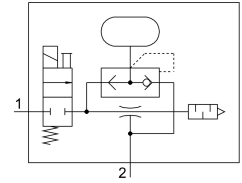
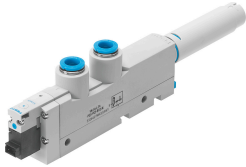


Venturi VN-14-H-T4-PQ3-VQ3-R02-B

Code article: 532648

FESTO



Fiche technique

Caractéristiques	Valeur
Diamètre nominal de la buse Laval	1.4 mm
Dimension modulaire	18 mm
Type de construction du silencieux	ouvert
Position de montage	Indifférente
Caractéristique de l'éjecteur	Standard dépression élevée
Commande manuelle auxiliaire	Monostable
Fonction intégrée	Distributeur d'impulsions d'éjection, pneumatique Distributeur de mise en circuit électrique Silencieux ouvert
Structure de construction	Forme en T
Fonction de distributeur	2/2
Pression de service au débit d'aspiration max.	4 bar
Pression de service	2 bar...8 bar
Pression de service pour vide max.	3.5 bar
Vide max.	92 %
Pression de service nominale	6 bar
Volume d'aspiration max. par rapport à l'atmosphère	48.8 l/min
Temps de mise sous pression à une pression de service nominale	0.5 s
Plage de tension de service CC	21.6 V...26.4 V
Puissance absorbée électrique	1.2 W
Facteur de marche	100%
Fluide de service	Air comprimé selon ISO 8573-1:2010 [7:4:4]
Remarque sur le fluide d'exploitation/commande	Fonctionnement lubrifié impossible
Classe de protection anticorrosion CRC	1 - faibles effets de corrosion
Conformité PWIS	VDMA24364-Zone III
Température du fluide	0 °C...50 °C
Niveau de pression sonore à pression service nominale	69 dB(A)
Degré de protection	IP40
Température ambiante	0 °C...50 °C
Poids du produit	100 g
Raccord électrique	Connecteur mâle

Caractéristiques	Valeur
Mode de fixation	avec trou débouchant avec rail DIN Avec accessoires
Raccord pneumatique 1	QS-8
Raccord pneumatique 3	Silencieux ouvert
Raccord de vide	QS-8
Matériau filetage de raccordement	Alliage d'aluminium corroyé, anodisé
Note sur le matériau	Conforme à RoHS
Matériau joints d'étanchéité	NBR
Matériau de la buse réceptrice	POM
Matériau du boîtier	Renforcé de polyamide Renforcé de POM
Matériau du silencieux	Alliage d'aluminium corroyé POM Mousse de PU
Matériau de vis	Acier
Matériau de buse émettrice	Alliage d'aluminium corroyé
Matériau raccord à vis	Laiton Nickelé