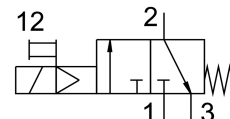


Distributeur de mise en circuit MS6N-EE-3/8-V110

Code article: 532111

FESTO



Fiche technique

Caractéristiques	Valeur
Structure de construction	Vanne de piston
Mode d'actionnement	électrique
Fonction d'échappement	sans étranglement
Commande manuelle auxiliaire	Bistable Monostable
Type de rappel	ressort mécanique
Mode de pilotage	piloté
Fonction de distributeur	3/2 monostable fermé
Pression de service	4 bar...18 bar
Valeur C	22 l/sbar
Valeur b	0.5
Débit nominal normal	5500 l/min
Facteur de marche	100%
Caractéristiques de bobine	110 V CA : 50/60 Hz, puissance d'appel 3,0 VA, puissance de maintien 2,4 VA
Fluctuations de tension admissibles	+/- 10 %
Fluide de service	Air comprimé selon ISO 8573-1:2010 [7:4:4] Gaz inertes
Remarque sur le fluide d'exploitation/commande	Fonctionnement lubrifié possible (requis pour la suite du fonctionnement)
Classe de protection anticorrosion CRC	2 - Effets de corrosion moyens
Note sur le matériau	Conforme à RoHS
Conformité PWIS	VDMA24364-B2-L
Température du fluide	-10 °C...60 °C
Degré de protection	IP65
Température ambiante	-10 °C...60 °C
Certification	c UL us - Recognized (OL)
Aptitude alimentaire	voir Informations complémentaires sur les matériaux
Mode de fixation	Au choix : Montage sur tuyauterie Avec accessoires
Position de montage	Indifférente
Sens d'écoulement	Irréversible

Caractéristiques	Valeur
Poids du produit	740 g
Raccord pneumatique 1	NPT 3/8
Raccord pneumatique 2	NPT 3/8
Raccord pneumatique 3	G1/2
Alimentation en air de pilotage	interne
Raccord électrique	Forme C Connecteur mâle selon DIN EN 175301-803 Forme carrée
Matériau joints d'étanchéité	NBR
Matériau du boîtier	Aluminium moulé sous pression