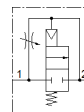


distributeur de mise en pression progressive MS6N-DL-1/4

N° de pièce: 532023

FESTO

pneumatique, pour mise en pression progressive, sens de passage de gauche à droite.



Fiche technique

Caractéristique	Valeur
Fonction d'échappement	réglable
Mode d'actionnement	pneumatique
Position de montage	indifférent
Commande manuelle auxiliaire	pas de
Conception	siège piston
Type de rappel	Ressort mécanique
Type de commande	direct
Alimentation en air de pilotage	externe
Sens d'écoulement	irréversible
Fonction de distributeur	2/2
Pression de service	4 ... 18 bar
Valeur b	0,54
Valeur C	11,22 l/sbar
Débit nominal normal	2.800 l/min
Fluide de service	Air comprimé selon ISO8573-1:2010 [7:4:4] Gaz inertes
Note sur le fluide de commande et de pilotage	Fonctionnement avec lubrification possible (nécessaire pour un fonctionnement ultérieur)
Classe de résistance à la corrosion KBK	2 - Effets de corrosion moyens
Conformité PWIS	VDMA24364-B2-L
Innocuité alimentaire	voir Informations complémentaires sur les matériaux
Température du fluide	-10 ... 60 °C
Température ambiante	-10 ... 60 °C
Poids du produit	650 g
Mode de fixation	Pose de conduites avec accessoires au choix :
Raccord pneumatique 1	1/4 NPT
Raccord pneumatique 2	1/4 NPT
Note sur la matière	Conforme RoHS
Matériau joints	NBR
Matériau corps	Aluminium moulé sous pression