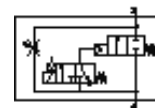
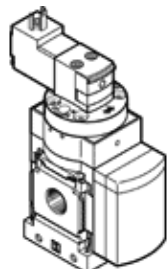


Distributeur de mise en pression progressive MS4N-DE-1/8-V110-Z

N° de pièce: 532006

FESTO

électrique, pour mise en pression progressive, sens de passage de droite à gauche.



Fiche technique

Caractéristique	Valeur
Fonction d'échappement	réglable
Mode d'actionnement	électrique
Position de montage	indifférent
Commande manuelle auxiliaire	bistable Monostable
Conception	siège piston
Type de rappel	Ressort mécanique
Type de commande	piloté
Alimentation en air de pilotage	externe
Sens d'écoulement	irréversible
Fonction de distributeur	2/2
Affichage de la position de commutation	avec accessoires
Pression de service	4 ... 14 bar
Valeur b	0,5
Valeur C	4,6 l/sbar
Débit nominal normal	1.000 l/min
Caractéristiques de bobine	110V AC
Classe de résistance à la corrosion KBK	2
Température du fluide	-10 ... 60 °C
Température ambiante	-10 ... 60 °C
Poids du produit	263 g
Connexion électrique	Forme C
Mode de fixation	avec accessoires au choix : Pose de conduites
Raccord pneumatique 1	NPT1/8-27
Raccord pneumatique 2	NPT1/8-27
Note sur la matière	sans cuivre ni PTFE
Information matière joints	NBR
Information matière corps	Aluminium moulé sous pression