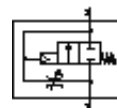
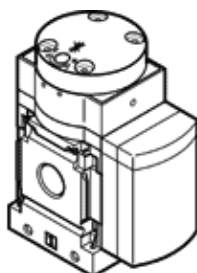


Distributeur de mise en pression progressive MS4N-DL-1/4-Z

N° de pièce: 531993

FESTO

pneumatique, pour mise en pression progressive, sens de passage de droite à gauche.



Fiche technique

Caractéristique	Valeur
Fonction d'échappement	réglable
Mode d'actionnement	pneumatique
Position de montage	indifférent
Commande manuelle auxiliaire	pas de
Conception	siège piston
Type de rappel	Ressort mécanique
Type de commande	direct
Alimentation en air de pilotage	externe
Sens d'écoulement	irréversible
Fonction de distributeur	2/2
Pression de service	4 ... 14 bar
Valeur b	0,45
Valeur C	9,6 l/sbar
Débit nominal normal	2.000 l/min
Classe de résistance à la corrosion KBK	2
Température du fluide	-10 ... 60 °C
Température ambiante	-10 ... 60 °C
Poids du produit	213 g
Mode de fixation	avec accessoires au choix : Pose de conduites
Raccord pneumatique 1	NPT1/4-18
Raccord pneumatique 2	NPT1/4-18
Note sur la matière	sans cuivre ni PTFE
Information matière joints	NBR
Information matière corps	Aluminium moulé sous pression