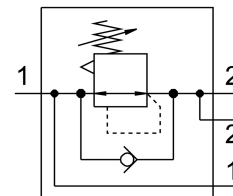
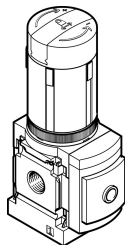


# Manodétendeur MS6N-LRB-1/2-D5-A4-AS

Code article: 531830

FESTO



## Fiche technique

Caractéristiques	Valeur
Taille	6
Série	MS
Sécurité anti-déclenchement	Bouton tournant avec verrouillage avec accessoires verrouillables
Position de montage	Indifférente
Structure de construction	régulateur à membrane à commande directe avec alimentation continue en air comprimé
Fonction du régulateur	Pression de sortie constante avec compensation de la pression d'alimentation avec échappement secondaire
Indicateur de pression	Préparé pour G1/4
Pression de service	0.8 bar...20 bar
Plage de réglage de pression	0.3 bar...4 bar
Hystérésis max. de pression	0.25 bar
Débit nominal normal	7300 l/min
Fluide de service	Air comprimé selon ISO 8573-1:2010 [7:4:4] Gaz inertes
Remarque sur le fluide d'exploitation/commande	Fonctionnement lubrifié possible (requis pour la suite du fonctionnement)
Classe de protection anticorrosion CRC	2 - Effets de corrosion moyens
Conformité PWIS	VDMA24364-B1/B2-L
Température de stockage	-10 °C...60 °C
Aptitude alimentaire	voir Informations complémentaires sur les matériaux
Température du fluide	-10 °C...60 °C
Température ambiante	-10 °C...60 °C
Poids du produit	747 g
Mode de fixation	Au choix : Montage frontal Montage sur tuyauterie Avec accessoires
Raccord pneumatique 1	NPT 1/2
Raccord pneumatique 2	NPT 1/2
Note sur le matériau	Conforme à RoHS

<b>Caractéristiques</b>	<b>Valeur</b>
Matériau d'élément de commande	PA POM
Matériau joints d'étanchéité	NBR
Matériau du boîtier	Aluminium moulé sous pression
Matériau diaphragme	NBR