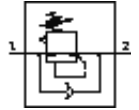
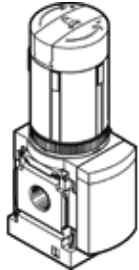


Manodétendeur MS6N-LRB-1/2-D7-VS-AS-Z

N° de pièce: 531823

FESTO

pour montage en batterie, pression de sortie maximale 12 bars, sans manomètre, bouton de réglage verrouillable, raccord P2 à l'avant.



Fiche technique

Caractéristique	Valeur
Taille	6
Série	MS
Sécurité d'actionnement	avec accessoires, verrouillable
Conception	Détendeur à membrane à commande directe à alimentation traversante
Fonction de détendeur	Pression de sortie constante à compensation de pression primaire avec échappement secondaire
Plage de réglage de pression	0,5 ... 12 bar
Pression d'entrée 1	0,8 ... 20 bar
Hystérésis de pression max.	0,25 bar
Débit nominal normal	5.500 l/min
Fluide de service	Air comprimé
Classe de résistance à la corrosion KBK	2
Température de stockage	-10 ... 60 °C
Température du fluide	-10 ... 60 °C
Température ambiante	-10 ... 60 °C
Poids du produit	747 g
Mode de fixation	avec accessoires au choix : Montage sur face avant Pose de conduites
Raccord pneumatique 1	NPT1/2-14
Raccord pneumatique 2	NPT1/2-14
Note sur la matière	sans cuivre ni PTFE
Information matière élément de commande	POM PA
Information matière joints	NBR
Information matière corps	Aluminium moulé sous pression
Information matière membrane	NBR