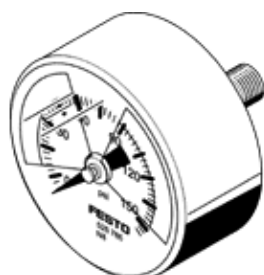


Manomètre MA-63-145-N1/4-PSI-E-RG

N° de pièce: 530393

FESTO

avec unité d'affichage en psi, plage réglable rouge/vert.
Ce produit est exclusivement disponible via la société Festo USA



Fiche technique

Caractéristique	Valeur
Plage d'affichage [psi]	0 ... 145 psi
Conforme à la norme	EN 837-1
Taille nominale manomètre	63
Conception	Manomètre à tube de Bourdon
Mode de fixation	Pose de conduites
Fluide de service	Gaz inertes Fluides neutres
Pression de service	0 ... 145 Psi
Facteur de charge alternante	0,66
Classe de précision de mesure	2,5
Degré de protection	IP43
Température du fluide	-20 ... 60 °C
Température ambiante	-20 ... 60 °C
Note sur la matière	Conforme RoHS
Position du raccord	Face arrière centrée
Raccord pneumatique	NPT1/4-18
Matériaux en contact avec le média	Laiton
Information matière embouts filetés	Laiton
Information matière corps	ABS
Information matière voyant	PMMA
Couleur boîtier	noir
Poids du produit	90 g
Note sur le fluide de commande et de pilotage	Sans oxygène Sans acétylène