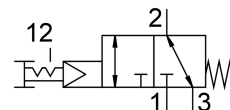


Distributeur à bouton-poussoir VHEF-PTC-B32-G14

Code article: 5299713

FESTO



Fiche technique

Caractéristiques	Valeur
Fonction de distributeur	3/2 bistable
Mode d'actionnement	Manuel
Largeur	20 mm
Débit nominal normal	870 l/min
Raccord de travail pneumatique	G1/4
Pression de service	0.35 MPa...1 MPa 3.5 bar...10 bar
Structure de construction	Siège de clapet
Diamètre nominal	6 mm
Fonction d'échappement	Réduction possible
Conseils d'utilisation	Actionner uniquement à la main
Principe d'étanchéité	souple
Position de montage	Indifférente
Commande manuelle auxiliaire	Bistable
Mode de pilotage	piloté
Alimentation en air de pilotage	interne
Sens d'écoulement	Réversible
Chevauchement	Recouvrement nul
Pression de pilotage MPa	0.35 MPa...1 MPa
Pression de pilotage	3.5 bar...10 bar
Pression de pilotage psi	50.75 psi...145 psi
Fréquence de commutation max.	0.5 Hz
Protection contre l'explosion	Zone 1 (ATEX) Zone 2 (ATEX) Zone 21 (ATEX) Zone 22 (ATEX)
Fluide de service	Air comprimé selon ISO 8573-1:2010 [7:-:-]
Remarque sur le fluide d'exploitation/commande	Fonctionnement lubrifié possible (requis pour la suite du fonctionnement)
Classe de protection anticorrosion CRC	1 - faibles effets de corrosion
Conformité PWIS	VDMA24364-B1/B2-L
Température du fluide	-10 °C...60 °C
Température ambiante	-10 °C...60 °C

Caractéristiques	Valeur
Force d'actionnement	20 N
Force de déverrouillage	25 N
Poids du produit	161 g
Mode de fixation	Au choix : Montage frontal avec trou débouchant
Raccord pneumatique 1	G1/4
Raccord pneumatique 2	G1/4
Raccord pneumatique 3	G1/4
Note sur le matériau	Conforme à RoHS
Matériau du couvercle	Renforcé de polyamide
Matériau joints d'étanchéité	NBR
Matériau du boîtier	Alliage d'aluminium corroyé, anodisé