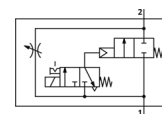


Distributeur de mise en pression progressive MS4-DE-1/8-V110

N° de pièce: 529525

FESTO

électrique, pour mise en pression progressive, sens de passage de gauche à droite.



Fiche technique

Caractéristique	Valeur
Mode d'actionnement	électrique
Position de montage	indifférent
Commande manuelle auxiliaire	bistable Monostable
Conception	siège piston
Type de rappel	Ressort mécanique
Type de commande	piloté
Alimentation en air de pilotage	interne
Sens d'écoulement	irréversible
Fonction de distributeur	2/2
Affichage de la position de commutation	avec accessoires
Pression de service	4 ... 14 bar
Valeur b	0,5
Valeur C	4,6 l/sbar
Débit nominal normal	1.000 l/min
Facteur de marche	100%
Caractéristiques de bobine	110V AC
Fluide de service	Air comprimé selon ISO8573-1:2010 [7:4:4] Gaz inertes
Note sur le fluide de commande et de pilotage	Fonctionnement avec lubrification possible (nécessaire pour un fonctionnement ultérieur)
Classe de résistance à la corrosion KBK	2
Température du fluide	-10 ... 60 °C
Degré de protection	IP65
Température ambiante	-10 ... 60 °C
Agrément	c UL us - Recognized (OL)
Poids du produit	263 g
Connexion électrique	Connecteur mâle Parallélépipédique selon DIN EN 175301-803 Forme C
Mode de fixation	au choix : Pose de conduites avec accessoires
Raccord pneumatique 1	G1/8
Raccord pneumatique 2	G1/8
Note sur la matière	sans cuivre ni PTFE Conforme RoHS
Information matière joints	NBR
Information matière corps	Aluminium moulé sous pression