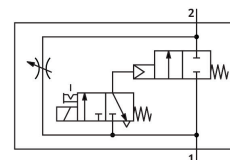


# Distributeur de mise en pression progressive MS4-DE-1/4-V230

Code article: 529521

FESTO



## Fiche technique

Caractéristiques	Valeur
Mode d'actionnement	électrique
Position de montage	Indifférente
Commande manuelle auxiliaire	Bistable Monostable
Structure de construction	Clapet
Type de rappel	ressort mécanique
Mode de pilotage	piloté
Alimentation en air de pilotage	interne
Sens d'écoulement	Irréversible
Fonction de distributeur	2/2
Indication de la position de commutation	avec accessoires
Pression de service	4 bar...14 bar
Valeur b	0.45
Valeur C	9.6 l/sbar
Débit nominal normal (normalisé selon DIN 1343)	2000 l/min
Facteur de marche	100%
Caractéristiques de bobine	230 V CA : 50/60 Hz, puissance d'appel 3,0 VA, puissance de maintien 2,4 VA
Certification	c UL us - Recognized (OL)
Fluide de service	Air comprimé selon ISO 8573-1:2010 [7:4:4] Gaz inertes
Remarque sur le fluide d'exploitation/commande	Fonctionnement lubrifié possible (requis pour la suite du fonctionnement)
Classe de protection anticorrosion CRC	2 - Effets de corrosion moyens
Conformité PWIS	VDMA24364-B1/B2-L
Aptitude alimentaire	voir Informations complémentaires sur les matériaux
Température du fluide	-10 °C...60 °C
Degré de protection	IP65
Température ambiante	-10 °C...60 °C
Poids du produit	263 g

<b>Caractéristiques</b>	<b>Valeur</b>
Raccord électrique	Forme C Connecteur mâle selon DIN EN 175301-803 Forme carrée
Témoin d'état du signal	Avec accessoires
Mode de fixation	Au choix : Montage sur tuyauterie Avec accessoires
Raccord pneumatique 1	G1/4
Raccord pneumatique 2	G1/4
Note sur le matériau	Conforme à RoHS
Matériau joints d'étanchéité	NBR
Matériau du boîtier	Aluminium moulé sous pression