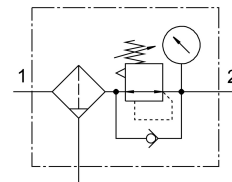


Filtre-manodétendeur MS4-LFR-1/8-D7-ERM-AS

Code article: 529172

FESTO



Fiche technique

Caractéristiques	Valeur
Taille	4
Série	MS
Sécurité anti-déclenchement	Bouton tournant avec verrouillage avec accessoires verrouillables
Position de montage	vertical +/- 5°
Finesse de filtration	40 µm
Purgeur de condensats	Manuelle par rotation
Structure de construction	Filtre-manodétendeur avec manomètre
Volume max. de condensats	19 ml
Fonction du régulateur	Pression de sortie constante avec échappement secondaire Avec reflux
Protection de la cuve	Cage de protection en plastique
Indicateur de pression	avec manomètre
Pression de service	0.08 MPa...1.4 MPa 0.8 bar...14 bar
Plage de réglage de pression	0.5 bar...12 bar
Hystérésis max. de pression	0.25 bar
Débit nominal normal	900 l/min
Fluide de service	Air comprimé selon ISO 8573-1:2010 [-:4:-] Gaz inertes
Classe de protection anticorrosion CRC	2 - Effets de corrosion moyens
Conformité PWIS	VDMA24364-B1/B2-L
Température de stockage	-10 °C...60 °C
Aptitude alimentaire	voir Informations complémentaires sur les matériaux
Classe de pureté de l'air en sortie	Air comprimé selon ISO 8573-1:2010 [7:4:4]
Température du fluide	-10 °C...60 °C
Température ambiante	-10 °C...60 °C
Poids du produit	275 g
Mode de fixation	Au choix : Montage frontal Montage sur tuyauterie Avec accessoires

Caractéristiques	Valeur
Raccord pneumatique 1	G1/8
Raccord pneumatique 2	G1/8
Note sur le matériau	Conforme à RoHS
Matériau d'embase	Aluminium moulé sous pression
Matériau d'élément de commande	PA POM
Matériau joints d'étanchéité	NBR
Matériau du filtre	PE
Matériau du boîtier	Aluminium moulé sous pression
Matériau diaphragme	NBR
Matériau de cuve	PC
Matériau clapet de séparation	POM