

Electrodistributeur CPPSC1-M1H-K-P-M5

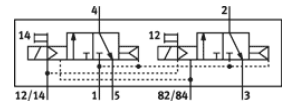
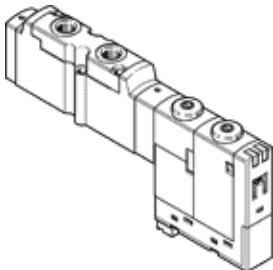
N° de pièce: 527297

Produit de fin de série

pour terminaux de distributeurs CPA-SC, connecteur M5 sur le haut,
avec raccord instantané.

Modèle en fin de vie. Disponible jusqu'en 2014. Voir le portail Support
& Téléchargements pour des produits de remplacement.

FESTO



Fiche technique

Caractéristique	Valeur
Fonction de distributeur	2x3/2 monostable, fermé
Mode d'actionnement	électrique
Débit nominal normal	150 l/min
Pression de service	3 ... 10 bar
Conception	Piston tiroir
Type de rappel	Ressort pneumatique
Degré de protection	IP20
Agrément	c UL us - Recognized (OL)
Fonction d'échappement	réglable
Principe d'étanchéité	mou (joint)
Position de montage	indifférent
Commande manuelle auxiliaire	bistable Monostable
Type de commande	piloté
Sens d'écoulement	irréversible
Affichage de la position de commutation	oui
Pression de commande	3 ... 8 bar
Valeur b	0,37
Valeur C	0,63 l/sbar
Temps de commutation Arrêt	20 ms
Temps de commutation Marche	10 ms
Caractéristiques de bobine	24V DC: 1W
Fluide de service	Air comprimé selon ISO8573-1:2010 [7:4:4]
Note sur le fluide de commande et de pilotage	Fonctionnement avec lubrification possible (nécessaire pour un fonctionnement ultérieur)
Marque CE (voir déclaration de conformité)	selon la directive européenne CEM
Classe de résistance à la corrosion KBK	2
Température du fluide	-5 ... 50 °C
Niveau de pression sonore	95 dB(A)
Fluide de commande	Air comprimé selon ISO8573-1:2010 [7:4:4]
Température ambiante	-5 ... 50 °C
Poids du produit	40 g
Connexion électrique	à 3 pôles Connecteur mâle
Mode de fixation	à trou débouchant
Raccord pneumatique 1	Embase
Raccord pneumatique 2	M5
Raccord pneumatique 3	Embase
Raccord pneumatique 4	M5
Raccord pneumatique 5	Embase
Information matière joints	FPM HNBR NBR
Information matière corps	Aluminium moulé sous pression