

Manomètre MA-63-1,6-R1/4-MPA-E-RG

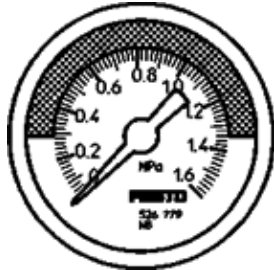
N° de pièce: 526785

Produit de fin de série

avec unité d'affichage en MPa, plage réglable rouge/vert.

Modèle en fin de vie. Disponible jusqu'en 2014. Voir le portail Support & Téléchargements pour des produits de remplacement.

FESTO



Fiche technique

Caractéristique	Valeur
Plage d'affichage [MPa]	0 ... 1,6 MPa
Conforme à la norme	EN 837-1
Taille nominale manomètre	63
Conception	Manomètre à tube de Bourdon
Mode de fixation	Pose de conduites
Fluide de service	Gaz inertes Fluides neutres
Pression de service	0 ... 1,6 MPa
Facteur de charge alternante	0,66
Classe de précision de mesure	2,5
Degré de protection	IP43
Température du fluide	-20 ... 60 °C
Température ambiante	-20 ... 60 °C
Note sur la matière	Conforme RoHS
Position du raccord	Face arrière centrée
Raccord pneumatique	R1/4
Matériaux en contact avec le média	Laiton
Information matière embouts filetés	Laiton
Information matière corps	ABS
Information matière voyant	PMMA
Couleur boîtier	noir
Poids du produit	90 g
Note sur le fluide de commande et de pilotage	Sans oxygène Sans acétylène