

limiteur de débit unidirectionnel GRXA-HG-1/4-QS-6

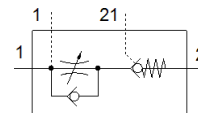
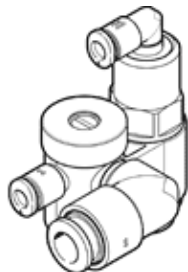
N° de pièce: 525669

Produit de fin de série

FESTO

avec fonction d'arrêt et raccord instantané QS.

Modèle en fin de vie. Disponible jusqu'en 2019. Voir le portail Support & Téléchargements pour des produits de remplacement.



Fiche technique

Caractéristique	Valeur
Fonction de distributeur	Fonction de limiteur de débit unidirectionnel échappement
Raccord pneumatique 1	QS-6
Raccord pneumatique 2	G1/4
Mode d'actionnement	pneumatique
Elément de réglage	Vis à tête fendue
Mode de fixation	vissable fileté
Débit nominal normal dans le sens de la limitation	280 l/min
Pression de commande	2 ... 10 bar
Température ambiante	-10 ... 60 °C
Position de montage	indifférent
Pression de service plage de température complète	0,5 ... 10 bar
Débit normal dans le sens de l'étranglement 6 -> 0 bar	430 l/min
Débit normal dans le sens antiretour 6 -> 0 bar actionné	410 ... 470 l/min
Débit normal dans le sens antiretour 6 -> 0 bar non actionné	430 ... 490 l/min
Débit nominal normal dans le sens anti-retour actionné	180 ... 260 l/min
Débit nominal normal dans le sens anti-retour non actionné	200 ... 270 l/min
Temps de commutation Arrêt	44 ms
Temps de commutation Marche	6 ms
Fluide de service	Air comprimé selon ISO8573-1:2010 [7:4:4]
Note sur le fluide de commande et de pilotage	Fonctionnement avec lubrification possible (nécessaire pour un fonctionnement ultérieur)
Température de stockage	-10 ... 40 °C
Température du fluide	-10 ... 60 °C
Fluide de commande	Air comprimé selon ISO8573-1:2010 [7:4:4]
Couple de serrage nominal	11 Nm
Tolérance pour le couple de serrage nominal	± 10 %
Poids du produit	58,8 g
Note sur la matière	Conforme RoHS
Matériau couvercle	Alliage d'aluminium anodisé
Matériau joints	NBR
Matériau vis creuse	Alliage d'aluminium anodisé
Matériau bague de démontage	POM
Matériau vis de réglage	Laiton
Matériau raccord orientable	POM