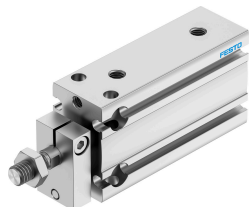


# Vérin compact DPDM-Q-16-20-PA

Code article: 4834263

FESTO



## Fiche technique

| Caractéristiques   | Valeur  |
|--|---|
| Course   | 20 mm   |
| Ø du piston  | 16 mm   |
| Amortissement  | bagues/plaques d'amortissement élastiques des deux côtés                  |
| Position de montage  | Indifférente  |
| Mode de fonctionnement                                     | à double effet  |
| Structure de construction                                  | Piston<br>Tige de piston<br>Tube profilé                                  |
| Détection de position                                      | Pour capteur de proximité   |
| Variantes  | Tige de piston simple   |
| Sécurité anti-rotation/guidage                             | Tige de guidage avec étrier   |
| Pression de service  | 0.15 MPa...0.8 MPa<br>1.5 bar...8 bar                                     |
| Fluide de service  | Air comprimé selon ISO 8573-1:2010 [7:4:4]                                |
| Remarque sur le fluide d'exploitation/commande             | Fonctionnement lubrifié possible (requis pour la suite du fonctionnement) |
| Classe de protection anticorrosion CRC                     | 2 - Effets de corrosion moyens  |
| Conformité PWIS  | VDMA24364-B2-L  |
| Classe de salle blanche                                    | Classe 6 selon ISO 14644-1  |
| Température ambiante                                       | -10 °C...80 °C  |
| Force théorique sous 6 bar                                 | 121 N   |
| Force théorique sous 6 bar, recul                          | 104 N   |
| Force théorique à 6 bar, avance                            | 121 N   |
| Masse déplacée à 0 mm de course                            | 27 g  |
| Poids additionnel de la masse déplacée par 10 mm de course | 2.8 g   |
| Poids de base à 0 mm de course                             | 75 g  |
| Poids additionnel par 10 mm de course                      | 13.5 g  |
| Mode de fixation   | Au choix :<br>avec trou débouchant<br>Avec taraudage                      |
| Raccord pneumatique  | M5  |
| Note sur le matériau                                       | Conforme à RoHS   |
| Matériau du couvercle                                      | Alliage d'aluminium corroyé   |

| <b>Caractéristiques</b>      | <b>Valeur</b>                        |
|------------------------------|--------------------------------------|
| Matériau joints d'étanchéité | TPE-U (PU)                           |
| Matériau du boîtier          | Alliage d'aluminium corroyé, anodisé |
| Matériau tige de piston      | Acier inoxydable fortement allié     |