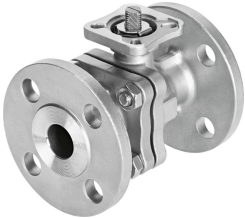


# Robinet à boisseau sphérique VZBF-21/2-P1-20-D-2-F0710-V15V15

FESTO

Code article: 4810857



## Fiche technique

Caractéristiques	Valeur
Structure de construction	Vanne à boisseau sphérique à 2 voies
Mode d'actionnement	mécanique
Principe d'étanchéité	souple
Position de montage	Indifférente
Mode de fixation	Montage sur tuyauterie
Raccord de vanne	Flasque conforme à ANSI B16.5 classe 150

Caractéristiques	Valeur
Indication de la position de commutation	Sens de la fente = sens d'écoulement
Plan de pose des flasques	F0710
Ø intérieur	64 mm
Diamètre nominal DN	65
Fonction de distributeur	2/2
Sens d'écoulement	Réversible
Pression nominale de vanne PN	20
Couple de démarrage avec une différence de pression, pression nominale vanne PN	60 Nm
Selon la norme	ANSI B16.5 classe 150 ISO 5211
Fluide	Vapeur Air comprimé selon ISO 8573-1:2010 [:-::-] Gaz inertes Eau Liquides neutres
Température du fluide	-20 °C...200 °C
Débit Kv	707 m³/h
Note sur le matériau	Conforme à RoHS
Conformité PWIS	VDMA24364-Zone III
Matériau du boîtier	Acier allié moulé
Référence matériau du boîtier	1.4408
Matériau joints d'étanchéité	FPM Graphite PCTFE PTFE
Matériau de bille	Acier allié moulé
Référence matériau bille	1.4408
Matériau d'arbre	Acier inoxydable fortement allié
Référence matériau d'arbre	1.4401
Poids du produit	13650 g
Certification	API607 CRN
Marquage CE (voir la déclaration de conformité)	selon la directive européenne sur les dispositifs sous pression
Protection contre l'explosion	Zone 1 (ATEX) Zone 2 (ATEX) Zone 21 (ATEX) Zone 22 (ATEX)
Classe de protection anticorrosion CRC	4 - Effets de corrosion particulièrement forts