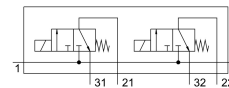
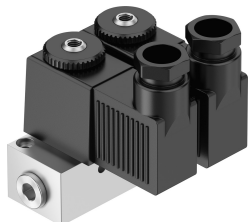


Électro distributeur BMFH-2-3-M5

Code article: 4522

FESTO



Fiche technique

Caractéristiques	Valeur
Fonction de distributeur	2x3/2 monostable fermé
Mode d'actionnement	électrique
Débit nominal normal	50 l/min
Raccord de travail pneumatique	M5
Pression de service	0 MPa...0.8 MPa 0 bar...8 bar
Structure de construction	Distributeur à clapet avec ressort de rappel
Type de rappel	ressort mécanique
Degré de protection	IP65
Diamètre nominal	1.3 mm
Principe d'étanchéité	souple
Nombre maximal d'emplacements de distributeurs	2
Mode de pilotage	Direct
Puissance absorbée actionnement	7.5 W
Puissance absorbée de maintien	6 W
Fluide de service	Air comprimé selon ISO 8573-1:2010 [7::-]
Remarque sur le fluide d'exploitation/commande	Fonctionnement lubrifié possible (requis pour la suite du fonctionnement)
Conformité PWIS	VDMA24364-B2-L
Température du fluide	-10 °C...60 °C
Température ambiante	-5 °C...40 °C
Poids du produit	245 g
Raccord électrique	Connecteur mâle
Mode de fixation	avec trou débouchant
Raccord pneumatique 1	G1/8
Raccord pneumatique 2	M5
Raccord pneumatique 3	M5
Matériau du boîtier	Aluminium