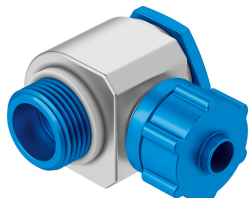


Raccord rapide coudé LCK-1/8-PK-6

Code article: 4470

FESTO



Fiche technique

Caractéristiques	Valeur
Diamètre nominal	4.9 mm
Type d'étanchéité sur le tourillon vissé	Anneau d'étanchéité
Position de montage	Indifférente
Modèle	Forme coudée
Taille de fût	10
Pression de service sur la plage de température totale	-0.095 MPa...1 MPa -0.95 bar...10 bar -13.775 psi...145 psi
Fluide de service	Air comprimé selon ISO 8573-1:2010 [7:-:-]
Remarque sur le fluide d'exploitation/commande	Fonctionnement lubrifié possible
Classe de protection anticorrosion CRC	1 - faibles effets de corrosion
Conformité PWIS	VDMA24364-B1/B2-L
Température ambiante	-10 °C...60 °C
Couple de serrage nominal	3.5 Nm
Tolérance du couple de serrage nominal	± 20 %
Raccord pneumatique 1	Filetage G1/8
Raccord pneumatique 2	pour tuyau de Ø extérieur de 8 mm pour raccord cannelé de 6 mm de Ø intérieur avec écrou
Matériau d'écrou-raccord	Alliage d'aluminium corroyé, anodisé
Note sur le matériau	Conforme à RoHS
Matériau d'anneau d'étanchéité	Renforcé de PA TPE-U(PU)
Matériau de la vis creuse	Alliage d'aluminium corroyé, anodisé
Matériau du raccord orientable	Zinc moulé sous pression