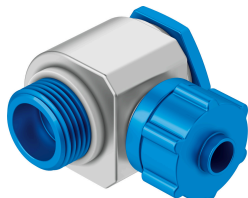


Raccord rapide coudé LCK-1/8-PK-3

Code article: 4136

FESTO



Fiche technique

Caractéristiques	Valeur
Diamètre nominal	2 mm
Type d'étanchéité sur le tourillon vissé	Anneau d'étanchéité
Position de montage	Indifférente
Modèle	Forme coudée
Taille de fût	10
Pression de service sur la plage de température totale	-0.095 MPa...1 MPa -0.95 bar...10 bar -13.775 psi...145 psi
Fluide de service	Air comprimé selon ISO 8573-1:2010 [7:-:-]
Remarque sur le fluide d'exploitation/commande	Fonctionnement lubrifié possible
Classe de protection anticorrosion CRC	1 - faibles effets de corrosion
Conformité PWIS	VDMA24364-B1/B2-L
Température ambiante	-10 °C...60 °C
Couple de serrage nominal	3.5 Nm
Tolérance du couple de serrage nominal	± 20 %
Raccord pneumatique 1	Filetage G1/8
Raccord pneumatique 2	pour tuyau de Ø extérieur de 4 mm pour raccord cannelé de 3 mm de Ø intérieur avec écrou
Matériau d'écrou-raccord	Alliage d'aluminium corroyé, anodisé
Note sur le matériau	Conforme à RoHS
Matériau d'anneau d'étanchéité	Renforcé de PA TPE-U(PU)
Matériau de la vis creuse	Alliage d'aluminium corroyé, anodisé
Matériau du raccord orientable	Zinc moulé sous pression