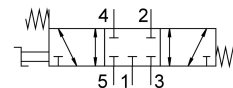


Distributeur à sélecteur VHEF-ES-P53C-M-G14

Code article: 4106811

FESTO



Fiche technique

Caractéristiques	Valeur
Fonction de distributeur	5/3 fermé
Mode d'actionnement	Manuel
Largeur	20 mm
Débit nominal normal	1200 l/min
Raccord de travail pneumatique	G1/4
Pression de service	-0.095 MPa...1 MPa -0.95 bar...10 bar
Structure de construction	Vanne de piston
Type de rappel	ressort mécanique
Diamètre nominal	7 mm
Fonction d'échappement	Réduction possible
Conseils d'utilisation	Actionner uniquement à la main
Principe d'étanchéité	souple
Position de montage	Indifférente
Mode de pilotage	Direct
Sens d'écoulement	Réversible
Chevauchement	recouvrement positif
Fréquence de commutation max.	0.5 Hz
Protection contre l'explosion	Zone 1 (ATEX) Zone 2 (ATEX) Zone 21 (ATEX) Zone 22 (ATEX)
Fluide de service	Air comprimé selon ISO 8573-1:2010 [7:-:-]
Remarque sur le fluide d'exploitation/commande	Fonctionnement lubrifié possible (requis pour la suite du fonctionnement)
Classe de protection anticorrosion CRC	1 - faibles effets de corrosion
Conformité PWIS	VDMA24364-B1/B2-L
Température du fluide	-10 °C...60 °C
Température ambiante	-10 °C...60 °C
Couple d'actionnement	0.7 Nm
Force max. sur l'actionnement	200 N
Force transversale max. sur l'actionnement	200 N
Poids du produit	268 g

Caractéristiques	Valeur
Mode de fixation	Au choix : Montage frontal avec trou débouchant
Raccord pneumatique 1	G1/4
Raccord pneumatique 2	G1/4
Raccord pneumatique 3	G1/4
Raccord pneumatique 4	G1/4
Raccord pneumatique 5	G1/4
Note sur le matériau	Conforme à RoHS
Matériau du couvercle	Renforcé de polyamide
Matériau joints d'étanchéité	NBR
Matériau du boîtier	Alliage d'aluminium corroyé, anodisé
Matériau du levier	Renforcé de polyamide