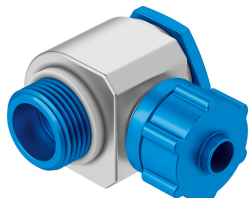


Raccord rapide coudé LCK-1/2-PK-13

Code article: 4100

FESTO



Fiche technique

Caractéristiques	Valeur
Diamètre nominal	11.7 mm
Type d'étanchéité sur le tourillon vissé	Anneau d'étanchéité
Position de montage	Indifférente
Modèle	Forme coudée
Pression de service sur la plage de température totale	-0.095 MPa...1 MPa -0.95 bar...10 bar -13.775 psi...145 psi
Fluide de service	Air comprimé selon ISO 8573-1:2010 [7:-:-]
Remarque sur le fluide d'exploitation/commande	Fonctionnement lubrifié possible
Classe de protection anticorrosion CRC	1 - faibles effets de corrosion
Conformité PWIS	VDMA24364-B1/B2-L
Température ambiante	-10 °C...60 °C
Couple de serrage nominal	14 Nm
Tolérance du couple de serrage nominal	± 20 %
Raccord pneumatique 1	Filetage G1/2
Raccord pneumatique 2	pour raccord cannelé de 13 mm de Ø intérieur avec écrou
Matériau d'écrou-raccord	Alliage d'aluminium corroyé, anodisé
Note sur le matériau	Conforme à RoHS
Matériau d'anneau d'étanchéité	Renforcé de PA TPE-U(PU)
Matériau de la vis creuse	Alliage d'aluminium corroyé, anodisé
Matériau du raccord orientable	Zinc moulé sous pression